

Elementy złączne | katalog



www.haspl.pl

HASPL®

żyjemy
łączeniem

SPIS TREŚCI

6	Konstrukcyjne wkręty - stożkowa głowa TX
7	Konstrukcyjne wkręty – Talerzowa głowa TX
8	Uniwersalny wkręt – stożkowa głowa PZ, cały gwint
9	Uniwersalny wkręt – stożkowa głowa PZ, częściowy gwint
10	Uniwersalny wkręt – stożkowa głowa TX, cały gwint
11	Uniwersalny wkręt – stożkowa głowa TX, cały gwint, nierdzewka
12	Uniwersalny wkręt – stożkowa głowa TX, częściowy gwint
13	Uniwersalny wkręt – soczewkowa głowa PZ, cały gwint
14	Wkręt do drewna - częściowy gwint , DIN 571
15	Wkręt do okuc ciesielskich - ZB, cały gwint
16	Konstrukcyjne wkręty - stożkowa głowa TX
17	Bity - pozidrive, phillips, torx
18	Wkręty meblowe - konfirmaty, stożkowa głowa imbus, gwint częściowy
18	Wkręt dwugwint / sruby - TX
19	Śruby samowiercące (farmarskie) – z podkładką EPDM, gwint cały
19	Dystansowy wkręt – stożkowa głowa TX, częściowy gwint
20	Wkręt do regipsów - TN, ostry gwint , stożkowa głowa
20	Wkręty do regipsów - samowiercące
21	Wkręty do regipsów - FN, gruby gwint, równa głowa, coarse
21	Wkręt do regipsów – ostry gwint
21	Wkręt do regipsów - TX, gruby gwint ,stożkowa głowa, coarse
22	Wkręt do regipsów - łączone, ostry gwint , stożkowa głowa
22	Wkręt do regipsów - łączone, gruby gwint , stożkowa głowa, coarse
24	Okienna śruba - cały gwint
25	Zamkowe śruby - DIN 603, 4.8
26	Śruby z łbem sześciokątnym - DIN 931, 8.8, częściowy gwint
27	Śruby z łbem sześciokątnym - DIN 933, 8.8, cały gwint
28	Śruba walcowana z wgłębieniem - imbus, DIN 912, 8.8
29	Śruba z stożkową głową z gniazdem phillips - DIN 965, 4.8
30	Śruba z półokrągłą głową z gniazdem phillips - DIN 7985, 4.8
31	Śruba stożkowa głowa gwint metryczny wgłębienie imbusowe - DIN 7991, 10.9
32	Śruba do blach z łbem walcowym - DIN 7981C, cały gwint
33	Śruba do blachy ze stożkowym łbem - DIN 7982C, cały gwint
34	Śruby samowiercące TEX, sześciokątny łeb - DIN 7504K
35	Śruby samowiercące TEX, soczewkowy łeb - DIN 7504N
36	Śruby samowiercące TEX, stożkowy łeb - DIN 7504P
37	Śruba z okiem
38	Pręty gwintowane - DIN 975, 4.8
38	Pręty gwintowane - DIN 975, 8.8
39	Pręty gwintowane bez ocynku - DIN 976, 10.9
39	Pręty gwintowane bez ocynku - DIN 976, 12.9
39	Pręty gwintowane - nierdzewne , A2
40	Podkładka do drewnianych konstrukcji - DIN 440
40	Podkładka sprężynowa - DIN 127B
41	Podkładki płaskie - DIN 125
41	Podkładka zabkowana - DIN 6798A
42	Podkładka poszerzana - DIN 9021
42	Podkładka poszerzana - nierdzewna A2 (AISI 304)
43	Podkładki podatne faliste- DIN 137B
43	Podkładka z gumy EPDM
44	Nakrętki - DIN 934, 6, DIN 934, 8, DIN 934, Nierdzewne A2 (AISI 304)
44	Nakrętki łączące / przedłużki - DIN 6334, 6
44	Nakrętka koronowa
45	Nakrętka 6-kątna samokontruująca z wkładką poliamidową drobny gwint - DIN 985, 6
45	Nakrętki kołpakowe - DIN 1587, 6
46	Nakrętka 6-kątna kołnierзова- DIN 6923, 8
46	Nakrętka skrzydełkowa (motylkowa) - DIN 315
46	Nakrętka z okiem - DIN 582
47	Pomoc w zakupie



HASPL®



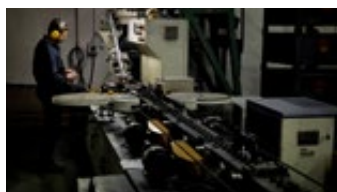
Firma Hašpl a.s. jest jednym z czołowych europejskich specjalistów na rynku elementów łącznych w obszarze budownictwa.

Już od 25 lat jesteśmy wiarygodnym partnerem producentów palet, centrów handlowych, hurtowni budowlanych oraz firm wykonawczych. Dostarczamy elementy łączne według obowiązujących standardów produkcyjnych, oraz produkujemy produkty według określonych zapotrzebowań klienta.

Filozofia firmy

Główną ideą i celem naszej firmy jest łączenie - dosłownie - z tym, co produkujemy i dostarczamy oraz jak zachowujemy się wobec naszych, Partnerów handlowych i otoczenia. Właśnie dlatego nasze motto to
... żyjemy łączeniem.

- 1991** Pan Václav Hašpl zakłada rodzinną produkcję gwoździ w Machově.
- 1993** Przeniesienie do wynajętych budynków w Hronově.
- 1999** Przeniesienie produkcji do własnego arealu w Velkém Poříčí.
- 2003** Rozszerzenie produkcji o oddział w Hronově.
- 2005** Zmiana prawna firmy z osoby fizycznej na Spółkę Akcyjną Haspl.
- 2011** Z okazji 20. rocznicy założenia firmy wprowadziliśmy nowe logo firmy.
- 2012** Rozszerzamy gamę! Teraz oferujemy szeroką gamę elementów śrub, do okuć ciesielskich. Firma rozwinęła się do wykwalifikowanego 180 pracowników o zdolności produkcyjnej 22.000. ton gwoździ.
- 2016** W roku, w którym firma świętowała 25 lat od jej powstania, uruchomiliśmy centralny i ekspedycję kompletnego asortymentu w Hynčicach, gdzie sprzedaż z Velký Poříčí.
- 2018** Kładziemy nacisk na komunikację z klientem – utworzyliśmy nowoczesną, internetową prezentację, innowacyjny sklep internetowy.



EUROKODY

EUROKOD 5, EN 14592, CE

Już w roku 1975 roku, Europejska komisja zdecydowała o podjęciu programu prac dotyczących budownictwa, które w przyszłości mają spowodować wycofanie barier technicznych w wymianie rynkowej oraz harmonizacji specyfikacji technicznych.

W 1989 r. Komisja Europejska przekazała pracę nad Eurokodami do Europejskiego Komitetu Normalizacyjnego CEN, zalecając jednocześnie, aby w przyszłości Eurokody EN mogły mieć status norm europejskich, tzw Eurokody, które egzystują jako normy europejskie.

EN1995, EUROKÓD 5

Dla potwierdzenia EUROKODU 5 jest potwierdzona norma EN 14592.

Norma EN 14592 definiuje właściwości materialu, geometrie a metody budownictwa stanowiące mechaniczne własności użycia produktu.

Na samym początku produkt musi być oznaczony symbolem CE

CE

Symbol CE producent potwierdza, że produkt jest zgodny z normami EU č. 765/2008 a także potwierdza przeznaczenie oraz sposób użycia.

Wilgotność drewna i zewnętrzne warunki klimatyczne są ważne dla projektowania i wykonywania konstrukcji drewnianych

STOPIEŃ UŻYCIA 1



Stosowane do średnich, wewnętrznych miejsc

Wilgotność drewna do 12%

Niekonieczna jest ochrona elementów przeciw korozji, a gwoździe pokryte są powłoką 8 μm

STOPIEŃ UŻYCIA 2

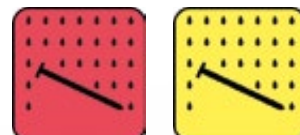


Stosowane do średnich, o równej zawartości wilgotności, np. konstrukcje dachów

Wilgotność drewna do 20%

Wskazana jest ochrona powłoką przeciw korozyjną, 12 μm , żółtym lub innym cynkiem o tych samych właściwościach

STOPIEŃ UŻYCIA 3



Stosowane do średnich oraz wielkich zabudowań o agresywnym klimacie

Wewnętrzne użycie

Wilgotność większa niż 20%

Wskazana jest ochrona powłoką zarówno cynku z warstwą 50 μm lub stal nierdzewna



WKRETY

KONSTRUKCYJNE WKRETY

STOŻKOWA GŁOWA

Użycie

Wkręty konstrukcyjne są materiałem łączącym przeznaczonym do drewnianych konstrukcji, pergoli, drewnianych mostów, konstrukcji dachowych.

Śruby konstrukcyjne stosuje się wszędzie tam, gdzie występuje konstrukcja drewnopochodna. Używając ulepszonej stali, mają lepsze właściwości mechaniczne niż konwencjonalne elementy złączne. Oczywiście zapewniają szybki montaż, nawet bez wiercenia wstępnego.



FeZn | żółty ocynk

Rozmiar	Gniazdo	Szt/opak.
3,0x30	TX10	1000
3,0x35	TX10	1000
3,0x40	TX10	1000
3,0x45	TX10	500
3,5x30	TX15	1000
3,5x35	TX15	1000
3,5x40	TX15	1000
3,5x50	TX15	1000
4,0x30	TX20	500
4,0x40	TX20	500
4,0x45	TX20	500
4,0x50	TX20	500
4,0x60	TX20	200
4,0x70	TX20	200
4,5x40	TX25	500
4,5x45	TX25	500
4,5x50	TX25	500
4,5x60	TX25	200
4,5x70	TX25	200
4,5x80	TX25	200
5,0x40	TX25	500
5,0x50	TX25	200
5,0x60	TX25	200
5,0x70	TX25	200
5,0x80	TX25	200
5,0x90	TX25	200
5,0x100	TX25	200

Rozmiar	Gniazdo	Szt/opak.
5,0x120	TX25	200
6,0x50	TX30	200
6,0x60	TX30	200
6,0x70	TX30	200
6,0x80	TX30	100
6,0x90	TX30	100
6,0x100	TX30	100
6,0x120	TX30	100
6,0x140	TX30	100
6,0x160	TX30	100
6,0x180	TX30	100
6,0x200	TX30	100
8,0x80	TX40	50
8,0x100	TX40	50
8,0x120	TX40	50
8,0x140	TX40	50
8,0x160	TX40	50
8,0x180	TX40	50
8,0x200	TX40	50
8,0x220	TX40	50
8,0x240	TX40	50
8,0x260	TX40	50
8,0x280	TX40	50
8,0x300	TX40	50
8,0x320	TX40	50
8,0x340	TX40	50
8,0x360	TX40	50

Rozmiar	Gniazdo	Szt/opak.
8,0x380	TX40	50
8,0x400	TX40	50
10,0x80	TX40	50
10,0x100	TX50	50
10,0x120	TX50	50
10,0x140	TX50	50
10,0x160	TX50	50
10,0x180	TX50	50
10,0x200	TX50	50
10,0x220	TX50	50
10,0x240	TX50	50
10,0x260	TX50	50
10,0x280	TX50	50
10,0x300	TX50	25
10,0x320	TX50	25
10,0x340	TX50	25
10,0x360	TX50	25
10,0x380	TX50	25
10,0x400	TX50	25



TX



KONSTRUKCYJNE WKRETY

TALERZOWA GŁOWA

Użycie

Wkrety konstrukcyjne są materiałem łączącym przeznaczonym do drewnianych konstrukcji, pergoli, drewnianych mostów, konstrukcji dachowych.

Śruby konstrukcyjne stosuje się wszędzie tam, gdzie występuje konstrukcja drewnopochodna. Używając ulepszonej stali, mają lepsze właściwości mechaniczne niż konwencjonalne elementy złączne. Oczywiście zapewniają szybki montaż, nawet bez wiercenia wstępnego.

FeZn | żółty ocynk

Rozmiar	Gniazdo	Szt/opak.
5x40	TX25	200
5x50	TX25	200
5x60	TX25	200
5x70	TX25	200
5x80	TX25	100
5x90	TX25	100
5x100	TX25	100
5x120	TX25	100
5x140	TX25	100
6,0x40	TX30	200
6,0x50	TX30	100
6,0x60	TX30	200
6,0x70	TX30	200
6,0x80	TX30	100
6,0x100	TX30	100
6,0x120	TX30	100
6,0x140	TX30	100
6,0x160	TX30	100
6,0x180	TX30	100
6,0x200	TX30	100
8,0x60	TX40	100
8,0x80	TX40	50
8,0x100	TX40	50
8,0x120	TX40	50
8,0x140	TX40	50
8,0x160	TX40	50
8,0x180	TX40	50
8,0x200	TX40	50

Rozmiar	Gniazdo	Szt/opak.
8,0x220	TX40	50
8,0x240	TX40	50
8,0x260	TX40	50
8,0x280	TX40	50
8,0x300	TX40	50
8,0x320	TX40	50
8,0x340	TX40	50
8,0x360	TX40	50
8,0x380	TX40	50
8,0x400	TX40	50
10,0x80	TX40	50
10,0x100	TX50	50
10,0x120	TX50	50
10,0x140	TX50	50
10,0x160	TX50	50
10,0x180	TX50	50
10,0x200	TX50	50
10,0x220	TX50	50
10,0x240	TX50	50
10,0x260	TX50	50
10,0x280	TX50	50
10,0x300	TX50	25
10,0x320	TX50	25
10,0x340	TX50	25
10,0x360	TX50	25
10,0x380	TX50	25
10,0x400	TX50	25



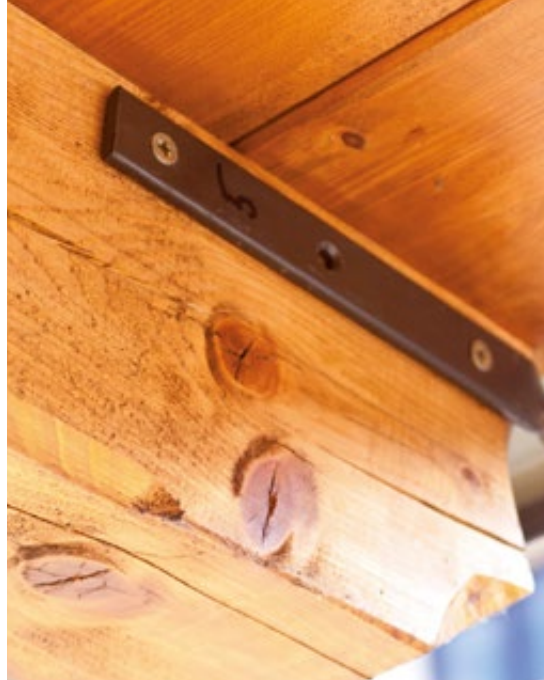
CE

UNIWERSALNY WKRĘT

STOŻKOWA GŁOWA CAŁY GWINT

Użycie

Uniwersalne wkręty do drewna są szeroko stosowane we wszystkich gałęziach przemysłu. Wykorzystują go rzemieślnicy oraz ma zastosowanie w wykonywaniu drobnych prac hobbistycznych. Wkręty do drewna wykonane są z wysokiej wytrzymałości i trwałych materiałów i ocynkowane z żółtym lub białym chromianem. Dostarczane w pełnych lub częściowych konstrukcjach gwintowanych o różnych kształtach główek (z łbem stożkowym, soczewkowym i półokrągłym) z rowkami posidrive i torx.



FeZn | żółty ocynk

Rozmiar	Gniazdo	Szt/opak.
2,5x10	PZ1	2000
2,5x12	PZ1	2000
2,5x16	PZ1	2000
2,5x20	PZ1	2000
2,5x25	PZ1	2000
2,5x30	PZ1	1000
3,0x10	PZ1	2000
3,0x12	PZ1	2000
3,0x16	PZ1	2000
3,0x20	PZ1	2000
3,0x25	PZ1	1000
3,0x30	PZ1	1000
3,0x35	PZ1	1000
3,0x40	PZ1	1000
3,0x45	PZ1	1000
3,0x50	PZ1	500
3,5x10	PZ2	2000
3,5x12	PZ2	2000
3,5x16	PZ2	2000
3,5x20	PZ2	2000
3,5x25	PZ2	1000
3,5x30	PZ2	1000
3,5x35	PZ2	1000
3,5x40	PZ2	1000
3,5x45	PZ2	500
3,5x50	PZ2	500
4,0x12	PZ2	2000

Rozmiar	Gniazdo	Szt/opak.
4,0x16	PZ2	1000
4,0x20	PZ2	1000
4,0x25	PZ2	1000
4,0x30	PZ2	1000
4,0x35	PZ2	500
4,0x40	PZ2	500
4,0x45	PZ2	500
4,0x50	PZ2	500
4,0x60	PZ2	400
4,0x70	PZ2	250
4,5x16	PZ2	500
4,5x20	PZ2	500
4,5x25	PZ2	500
4,5x30	PZ2	500
4,5x35	PZ2	500
4,5x40	PZ2	500
4,5x45	PZ2	500
4,5x50	PZ2	250
4,5x60	PZ2	250
4,5x70	PZ2	250
4,5x80	PZ2	200
5,0x20	PZ2	500
5,0x25	PZ2	500
5,0x30	PZ2	500
5,0x35	PZ2	500
5,0x40	PZ2	500
5,0x45	PZ2	400

Rozmiar	Gniazdo	Szt/opak.
5,0x50	PZ2	250
5,0x60	PZ2	250
5,0x70	PZ2	200
6,0x40	PZ3	250
6,0x45	PZ3	250
6,0x50	PZ3	250
6,0x60	PZ3	200
6,0x70	PZ3	200
6,0x80	PZ3	150



UNIWERSALNY WKRĘT

STOŻKOWA GŁOWA GWINT NIEPEŁNY

Użycie

Uniwersalne wkręty do drewna są szeroko stosowane we wszystkich gałęziach przemysłu. Wykorzystują go rzemieślnicy oraz ma zastosowanie w wykonywaniu drobnych prac hobbistycznych. Wkręty do drewna wykonane są z wysokiej wytrzymałości i trwałych materiałów i ocynkowane z żółtym lub białym chromianem. Dostarczane w pełnych lub częściowych konstrukcjach gwintowanych o różnych kształtach główek (z łbem stożkowym, soczewkowym i półokrągłym) z rowkami posidrive i torx.

FeZn | żółty ocynk

Rozmiar	Gniazdo	Szt/opak.
3,0x30/18	PZ1	1000
3,0x40/24	PZ1	1000
3,0x45/30	PZ1	1000
3,0x50/30	PZ1	500
3,5x45/30	PZ2	500
3,5x50/30	PZ2	500
3,5x60/36	PZ2	500
4,0x30/18	PZ2	1000
4,0x40/24	PZ2	500
4,0x45/30	PZ2	400
4,0x50/30	PZ2	500
4,0x60/36	PZ2	400
4,0x70/42	PZ2	250
4,0x80/50	PZ2	200
4,5x30/18	PZ2	500
4,5x35/24	PZ2	500
4,5x40/24	PZ2	500
4,5x45/30	PZ2	500
4,5x50/30	PZ2	400
4,5x60/36	PZ2	250
4,5x70/42	PZ2	250
4,5x80/50	PZ2	200
4,5x90/60	PZ2	100
5,0x40/24	PZ2	500
5,0x45/30	PZ2	400
5,0x50/30	PZ2	400
5,0x60/36	PZ2	250

Rozmiar	Gniazdo	Szt/opak.
5,0x70/42	PZ2	200
5,0x80/50	PZ2	200
5,0x90/60	PZ2	100
5,0x100/60	PZ2	100
5,0x120/70	PZ2	100
5,0x140/70	PZ2	100
6,0x50/30	PZ3	250
6,0x60/36	PZ3	200
6,0x70/42	PZ3	200
6,0x80/50	PZ3	150
6,0x90/60	PZ3	100
6,0x100/60	PZ3	100
6,0x110/70	PZ3	100
6,0x120/70	PZ3	100
6,0x130/70	PZ3	100
6,0x140/70	PZ3	100
6,0x150/70	PZ3	100
6,0x160/70	PZ3	100
6,0x180/70	PZ3	100
6,0x200/70	PZ3	100



UNIWERSALNY WKRĘT

STOŻKOWA GŁOWA CAŁY GWINT

Użycie

Uniwersalne wkręty do drewna są szeroko stosowane we wszystkich gałęziach przemysłu. Wykorzystują go rzemieślnicy oraz ma zastosowanie w wykonywaniu drobnych prac hobbistycznych. Wkręty do drewna wykonane są z wysokiej wytrzymałości i trwałych materiałów i ocynkowane z żółtym lub białym chromianem. Dostarczane w pełnych lub częściowych konstrukcjach gwintowanych o różnych kształtach główek (z łbem stożkowym, soczewkowym i półokrągłym) z rowkami posidrive i torx.



FeZn | żółty ocynk

Rozmiar	Gniazdo	Szt/opak.
3,0x12	TX10	2000
3,0x16	TX10	2000
3,0x20	TX10	2000
3,0x25	TX10	1000
3,0x30	TX10	1000
3,0x35	TX10	1000
3,0x40	TX10	1000
3,0x45	TX10	1000
3,5x16	TX20	2000
3,5x20	TX20	2000
3,5x25	TX20	1000
3,5x30	TX20	1000
3,5x35	TX20	1000
3,5x40	TX20	500
3,5x45	TX20	500
3,5x50	TX20	500
4,0x16	TX20	1000
4,0x20	TX20	1000
4,0x25	TX20	1000
4,0x30	TX20	1000
4,0x35	TX20	500
4,0x40	TX20	500
4,0x45	TX20	400
4,0x50	TX20	500

Rozmiar	Gniazdo	Szt/opak.
4,0x60	TX20	400
4,0x70	TX20	250
4,5x20	TX20	500
4,5x25	TX20	500
4,5x30	TX20	500
4,5x35	TX20	500
4,5x40	TX20	500
4,5x45	TX20	500
4,5x50	TX20	400
4,5x60	TX20	250
5,0x20	TX25	500
5,0x25	TX25	500
5,0x30	TX25	500
5,0x35	TX25	500
5,0x40	TX25	500
5,0x45	TX25	400
5,0x50	TX25	250
5,0x60	TX25	250
5,0x70	TX25	200
6,0x40	TX30	250
6,0x50	TX30	250
6,0x60	TX30	200
6,0x70	TX30	200
6,0x80	TX30	150



UNIWERSALNY WKRĘT

STOŻKOWA GŁOWA CAŁY GWINT

Użycie

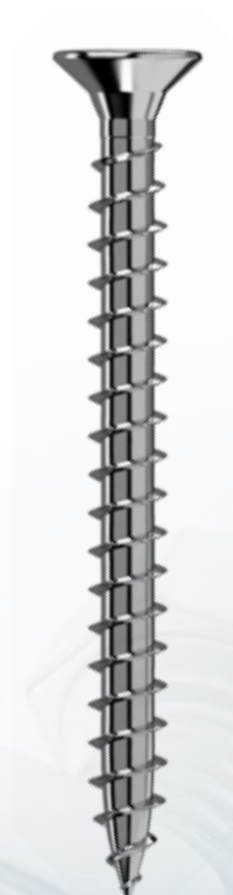
Uniwersalne wkręty do drewna są szeroko stosowane we wszystkich gałęziach przemysłu. Wykorzystują go rzemieślnicy oraz ma zastosowanie w wykonywaniu drobnych prac hobbistycznych. Wkręty do drewna wykonane są z wysokiej wytrzymałości i trwałych materiałów i ocynkowane z żółtym lub białym chromianem. Dostarczane w pełnych lub częściowych konstrukcjach gwintowanych o różnych kształtach główek (z łbem stożkowym, soczewkowym i półokrągłym) z rowkami posidrive i torx.



Nierdzewka | A2

Rozmiar	Gniazdo	Szt/opak.
3,0x16	TX10	1000
3,0x20	TX10	1000
3,0x25	TX10	500
3,0x30	TX10	500
3,0x35	TX10	500
3,0x40	TX10	500
3,5x16	TX20	1000
3,5x20	TX20	1000
3,5x25	TX20	500
3,5x30	TX20	200
3,5x35	TX20	200
3,5x40	TX20	200
3,5x50	TX20	200
4,0x16	TX20	1000
4,0x20	TX20	1000
4,0x25	TX20	500
4,0x30	TX20	200
4,0x35	TX20	200
4,0x40	TX20	200
4,0x45	TX20	200
4,0x50	TX20	200
4,0x60	TX20	200
4,5x20	TX20	500
4,5x25	TX20	500

Rozmiar	Gniazdo	Szt/opak.
4,5x30	TX20	200
4,5x35	TX20	200
4,5x40	TX20	200
4,5x45	TX20	200
4,5x50	TX20	200
4,5x60	TX20	100
5,0x20	TX25	500
5,0x25	TX25	500
5,0x30	TX25	200
5,0x35	TX25	200
5,0x40	TX25	200
5,0x45	TX25	200
5,0x50	TX25	200
5,0x60	TX25	100
5,0x70	TX25	100
5,0x80	TX25	100
5,0x90	TX25	100
6,0x40	TX30	200
6,0x45	TX30	200
6,0x50	TX30	100
6,0x60	TX30	100
6,0x70	TX30	100
6,0x80	TX30	100
6,0x100	TX30	100



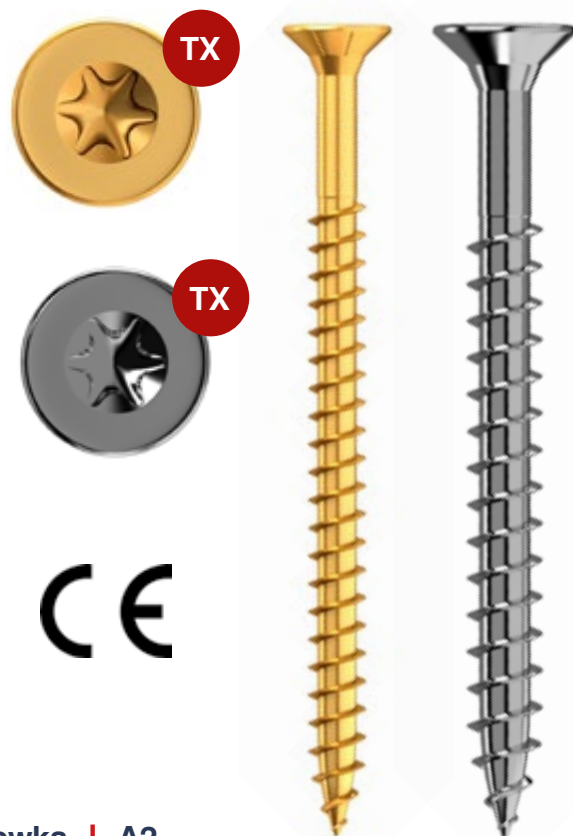
CE

UNIWERSALNY WKRĘT

STOŻKOWA GŁOWA CZĘŚCIOWY GWINT

Użycie

Uniwersalne wkręty do drewna są szeroko stosowane we wszystkich gałęziach przemysłu. Wykorzystują go rzemieślnicy oraz ma zastosowanie w wykonywaniu drobnych prac hobbistycznych. Wkręty do drewna wykonane są z wysokiej wytrzymałości i trwałych materiałów i ocynkowane z żółtym lub białym chromianem. Dostarczane w pełnych lub częściowych konstrukcjach gwintowanych o różnych kształtach główek (z łbem stożkowym, soczewkowym i półokrągłym) z rowkami posidrive i torx.



FeZn | żółty ocynk

Rozmiar	Gniazdo	Szt/opak.
3,0x30/18	TX10	1000
3,0x35/24	TX10	1000
3,0x40/24	TX10	1000
3,0x45/30	TX10	1000
3,5x30/18	TX20	1000
3,5x35/24	TX20	1000
3,5x40/24	TX20	500
3,5x45/30	TX20	500
3,5x50/30	TX20	500
4,0x30/18	TX20	1000
4,0x35/24	TX20	500
4,0x40/24	TX20	500
4,0x45/30	TX20	400
4,0x50/30	TX20	500
4,0x60/36	TX20	400
4,0x70/42	TX20	250
4,5x35/24	TX20	500
4,5x40/24	TX20	500
4,5x45/30	TX20	500
4,5x50/30	TX20	400
4,5x60/36	TX20	250
4,5x70/42	TX20	200
4,5x80/50	TX20	200

Rozmiar	Gniazdo	Szt/opak.
5,0x40/24	TX25	500
5,0x45/30	TX25	400
5,0x60/36	TX25	200
5,0x70/42	TX25	200
5,0x90/60	TX25	100
5,0x100/60	TX25	100
5,0x120/70	TX25	100
6,0x50/30	TX30	250
6,0x60/36	TX30	200
6,0x70/42	TX30	200
6,0x80/50	TX30	150
6,0x90/60	TX30	100
6,0x100/60	TX30	100
6,0x110/70	TX30	100
6,0x120/70	TX30	100
6,0x130/70	TX30	100
6,0x140/70	TX30	100
6,0x150/70	TX30	100
6,0x160/70	TX30	100
6,0x180/70	TX30	100
6,0x200/70	TX30	100
6,0x280/70	TX30	100

Nierdzewka | A2

Rozmiar	Gniazdo	Szt/opak.
3,0x35/24	TX10	500
3,0x40/24	TX10	500
3,5x30/18	TX20	200
3,5x35/24	TX20	200
3,5x40/24	TX20	200
3,5x50/30	TX20	200
4,0x35/24	TX20	200
4,0x40/24	TX20	200
4,0x45/30	TX20	200
4,0x50/30	TX20	200
4,0x60/36	TX20	200
4,0x70/42	TX20	200
4,0x80/50	TX20	100
4,5x35/24	TX20	200
4,5x40/24	TX20	200
4,5x45/30	TX20	200
4,5x50/30	TX20	200
4,5x60/36	TX20	100
4,5x70/42	TX20	100
4,5x80/50	TX20	100
5,0x35/24	TX25	200
5,0x40/24	TX25	200
5,0x45/30	TX25	200

Rozmiar	Gniazdo	Szt/opak.
5,0x50/30	TX25	200
5,0x60/36	TX25	100
5,0x70/42	TX25	100
5,0x80/50	TX25	100
5,0x90/60	TX25	100
5,0x100/60	TX25	100
6,0x40/24	TX30	200
6,0x45/30	TX25	200
6,0x50/30	TX30	100
6,0x60/36	TX30	100
6,0x70/42	TX30	100
6,0x80/50	TX30	100
6,0x90/60	TX30	100
6,0x100/60	TX30	100
6,0x120/70	TX30	100
6,0x140/70	TX30	100

CHIPBOARD SCREWS

SOCZEWKOWY, PEŁNY GWINT

Użycie

Uniwersalne wkręty do drewna są szeroko stosowane we wszystkich gałęziach przemysłu. Wykorzystują go rzemieślnicy oraz ma zastosowanie w wykonywaniu drobnych prac hobbistycznych. Wkręty do drewna wykonane są z wysokiej wytrzymałości i trwałych materiałów i ocynkowane z żółtym lub białym chromianem. Dostarczane w pełnych lub częściowych konstrukcjach gwintowanych o różnych kształtach główek (z łbem stożkowym, soczewkowym i półokrągłym) z rowkami posidrive i torx.

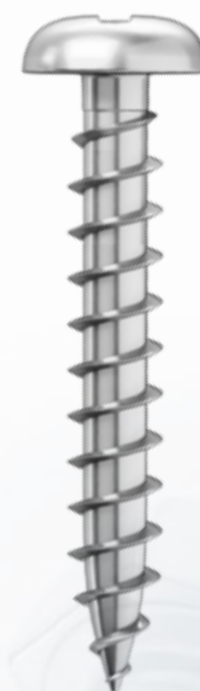


FeZn | biały ocynk

Rozmiar	Gniazdo	Szt/opak.
2,5x12	PZ1	2000
2,5x16	PZ1	2000
2,5x20	PZ1	2000
2,5x25	PZ1	2000
2,5x30	PZ1	1000
3,0x12	PZ1	2000
3,0x16	PZ1	2000
3,0x20	PZ1	2000
3,0x25	PZ1	1000
3,0x30	PZ1	1000
3,0x35	PZ1	1000
3,0x40	PZ1	1000
3,5x12	PZ2	2000
3,5x16	PZ2	2000
3,5x20	PZ2	2000
3,5x25	PZ2	1000
3,5x30	PZ2	1000
3,5x35	PZ2	1000
3,5x40	PZ2	1000
3,5x45	PZ2	500
4,0x10	PZ2	2000
4,0x12	PZ2	2000
4,0x16	PZ2	1000
4,0x20	PZ2	1000
4,0x25	PZ2	1000
4,0x30	PZ2	1000
4,0x35	PZ2	500

Rozmiar	Gniazdo	Szt/opak.
4,0x40	PZ2	500
4,0x45	PZ2	400
4,0x50	PZ2	500
4,0x60	PZ2	400
4,0x70	PZ2	250
4,5x12	PZ2	500
4,5x16	PZ2	500
4,5x20	PZ2	500
4,5x25	PZ2	500
4,5x30	PZ2	500
4,5x35	PZ2	500
4,5x40	PZ2	500
4,5x45	PZ2	500
4,5x50	PZ2	400
4,5x60	PZ2	250
4,5x70	PZ2	250
4,5x80	PZ2	200
5,0x16	PZ2	500
5,0x20	PZ2	500
5,0x25	PZ2	500
5,0x30	PZ2	500
5,0x35	PZ2	500
5,0x40	PZ2	500
5,0x45	PZ2	400
5,0x50	PZ2	250
5,0x60	PZ2	250
5,0x70	PZ2	200

Rozmiar	Gniazdo	Szt/opak.
5,0x80	PZ2	200
5,0x90	PZ2	100
5,0x100	PZ2	100
6,0x20	PZ3	250
6,0x25	PZ3	250
6,0x30	PZ3	250
6,0x35	PZ3	250
6,0x40	PZ3	250
6,0x45	PZ3	250
6,0x50	PZ3	250
6,0x60	PZ3	200
6,0x70	PZ3	200
6,0x80	PZ3	150
6,0x90	PZ3	100
6,0x100	PZ3	100



WKREĆ DO DRZEWA

CZĘŚCIOWY GWINT, DIN 571

Użycie

To fix for example steel plates to wood construction elements. Screws are made of steel and they are silver galvanized, but we can deliver stainless steel screws, too. From this reason they can be also applied in a damp environment, for example to anchor sanitary elements to masonry or concrete by means of rawlplugs.



FeZn | biały ocynk

Rozmiar	Szt/opak.	Rozmiar	Szt/opak.	Rozmiar	Szt/opak.
5,0x20	100	8,0x30	100	10,0x150	50
5,0x25	100	8,0x45	100	10,0x160	50
5,0x30	100	8,0x50	100	10,0x180	50
5,0x35	100	8,0x60	100	10,0x200	50
5,0x40	100	8,0x70	100	10,0x220	50
5,0x50	100	8,0x80	100	10,0x240	50
5,0x60	100	8,0x90	100	10,0x260	50
5,0x70	100	8,0x100	100	12,0x50	50
5,0x80	100	8,0x110	100	12,0x60	50
6,0x20	100	8,0x120	100	12,0x80	50
6,0x25	100	8,0x140	50	12,0x120	50
6,0x30	100	8,0x150	50	12,0x160	25
6,0x35	100	8,0x160	50	12,0x240	25
6,0x40	100	8,0x180	50	12,0x300	25
6,0x45	100	8,0x200	50		
6,0x50	100	10,0x40	100		
6,0x60	100	10,0x45	100		
6,0x70	100	10,0x50	100		
6,0x75	100	10,0x60	100		
6,0x80	100	10,0x70	50		
6,0x90	100	10,0x80	50		
6,0x100	100	10,0x90	50		
6,0x110	100	10,0x100	50		
6,0x120	100	10,0x110	50		
6,0x140	100	10,0x120	50		
6,0x150	100	10,0x130	50		
8,0x25	100	10,0x140	50		



WKREŃ DO OKUC CIESIELSKICH

CAŁY GWINT

Użycie

Wkręty do stolarki są zaprojektowane tak, aby pasowały do wszystkich rodzajów okuć stolarskich o grubości od 2 do 3 mm.

Dzięki specjalnie dopasowanej szerokości pod łbem, tworzymy solidne i precyzyjne połączenie.

Dzięki tym cechom stolarka jest zakotwiczona a drewniane elementy są lepiej zamocowane. Należy również pamiętać, że istnieje również możliwość demontażu tego połączenia w dowolnym momencie.

FeZn | biały ocynk

Soczewkowa głowa

Rozmiar	Gniazdo	Szt/opak.
4,8x25	TX20	500
4,8x35	TX20	500
4,8x40	TX20	500
4,8x45	TX20	500

Talerzowa głowa

Rozmiar	Gniazdo	Szt/opak.
8,0x40	TX40	50
8,0x50	TX40	50



TARASOWE WKRETY

STOŻKOWA GŁOWA

Użycie

Wkret również przeznaczony do użycia na zewnątrz, głównie na powierzchniach poziomych jak i pionowych łączeniach desek. Wkrecając wkret w drewno jest łatwiejsze dzięki trzpieniu, z nawiertką u wkreta, dzięki temu nie ma potrzeby wstępnego wiercenia.

Nierdzewka | stal 410

Wkret ten jest bardzo wysokiej twardości stali nierdzewnej przez co przenosi większe mechaniczne obciążenia i moment dokrecenia. Można go użyć bez wiercenia. W porównaniu z wkretem wyrobionym z nierdzewki A4 niesie wygodę przy montażu egzotycznych drzew bogatych w wytwarzanie roślinnych garbników, pochodnych fenoli, który jest wytwarzany przez rośliny, takie jak dąb, akacja. Wkręty mają mniejszą odporność.

Nierdzewka | stal 304, A2

Te wkręty nie mają żadnych dodatkowych właściwości mechanicznych ani chemicznych. Są to wkręty odpowiednie do stosowania we wnętrzach i na zewnątrz oraz wszędzie tam, gdzie nie ma większego zapotrzebowania na mechaniczne lub chemiczne właściwości wkrętu przeciwko działaniu chloru i innych wpływów chemicznych, a więc nie nadają się do użycia w pobliżu basenów chlorowanych, wodzie.

Nierdzewka | stal 316, A4

Wkręty tej klasy austenitycznej stali nierdzewnej mają większą odporność na drewno egzotyczne i jego barwniki dąb czy akacja, to znaczy, że w reakcji z drewnem nie tworzą czarnych plam wokół lepka wkrętów. Są również odporne na działanie środków chemicznych (chlor itp.) i sole zawarte w wodzie morskiej. Ta właściwość jest szeroko stosowana w budownictwie drewnianym, w obszarach przybrzeżnych. W ich użyciu, zaleca się przewiercanie.

Wybierając wkręty, należy zawsze brać pod uwagę agresywność środowiska.

Rozmiar	Gniazdo	Szt/opak.
5x40	TX25	100
5x50	TX25	100
5x60	TX25	100
5x70	TX25	100



GNIAZDO

BIT TORX

Użycie

Końcówka TORX lub końcówka bit jest coraz częściej stosowana do dokręcania śrub i wkrętów. Jego przewaga nad innymi końcówkami, przede wszystkim z krzyżakowym bitem PZ I PH. Jego zdolność do przekazywania wyższego momentu obrotowego i dociągu, przez co końcówka nie przeskakuje podczas przekręcania.

Bity dodawane są w różnych wielkościach, które są oznaczone literą „T” i oznaczeniem wielkości. Najczęściej używane to T15, T20, T25, T30 a T40.

Uwaga: nie należy mylić bity Torx z sześciokątnym IMBUS

Gniazdo	Rozmiar	Szt/opak.
TX10	25mm	1
TX15	25mm	1
TX20	25mm	1
TX25	25mm	1

Gniazdo	Rozmiar	Szt/opak.
TX30	25mm	1
TX40	25mm	1
TX50	25mm	1



BIT PZ POZIDRIVE

Użycie

Bit dokrecający PZ używa się do dokręcania wkręta do drewna. Jest to jeszcze jeden z najbardziej rozpowszechnionych bitów, który nie jest tak wygodny podczas dokręcania na wysokich momentach obrotów. Nie jest tak skuteczny jak bit TORX taki jak końcówka Torx, lub po prostu użycie wyższego nacisku na końcówkę, może powodować wyrobienie się gniazda wkręta. Najczęściej używane bity to PZ1, PZ2 a PZ3.

Uwaga: nienależy zamieniac do przykręcania bity PZ z PH

Gniazdo	Rozmiar	Szt/opak.
PZ1	25mm	1
PZ2	25mm	1
PZ3	25mm	1



BIT PH PHILIPS

Użycie

Bit PH używa się do dokręcania najczęściej podczas montażu wkręta do płyt regipsowych, lub wkrętów do blachy. Ten Bit jest używany podczas przenoszenia, krótkiego momentu dokręcania.

Bit ten dostępny jest w różnych wielkościach, które są oznaczane literami „PH” a określona wielkość. Najbardziej używane są PH1, PH2 i PH3.

Uwaga: Nie należy zamieniac bity PH z PZ

Gniazdo	Rozmiar	Szt/opak.
PH1	25mm	1
PH2	25mm	1
PH3	25mm	1



WKRETY MEBLOWE KONFIRMATY

STOŻKOWA GŁOWA GWINT CZĘŚCIOWY

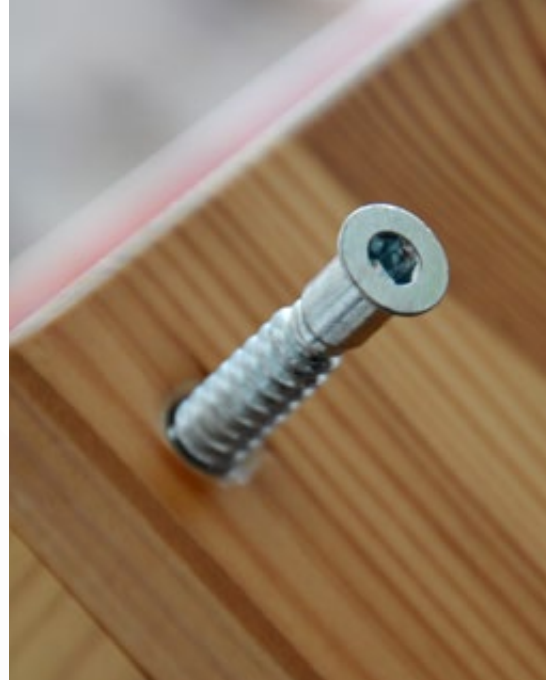
Użycie

Najczęściej używane przy skrecaniu płyt wiórowych i desek.

FeZn | biały ocynk

Rozmiar	Szt/opak.
5,0x40	100
5,0x50	100
6,3x50	100
6,3x60	100
6,3x70	100

Rozmiar	Szt/opak.
7,0x40	100
7,0x50	100
7,0x60	100
7,0x70	100



DWUGWINT/SRUBA

STOŻKOWA GŁOWA

Użycie

Służy do bezpośredniego mocowania do drewna lub przy użyciu kołków plastikowych można montować do betonu lub muru.

FeZn | biały ocynk

Rozmiar	Gniazdo	Szt/opak.
6x50	TX15	100
6x60	TX15	100
6x80	TX15	100
6x100	TX15	100
8x50	TX25	100
8x60	TX25	100
8x70	TX25	100
8x80	TX25	100
8x90	TX25	100
8x100	TX25	100
8x110	TX25	100

Rozmiar	Gniazdo	Szt/opak.
8x120	TX25	100
8x140	TX25	100
8x150	TX25	100
8x160	TX25	100
8x180	TX25	100
8x200	TX25	100
10x60	TX25	100
10x70	TX25	100
10x80	TX25	100
10x100	TX25	100
10x120	TX25	100

Rozmiar	Gniazdo	Szt/opak.
10x140	TX25	50
10x150	TX25	50
10x160	TX25	50
10x180	TX25	50
10x200	TX25	50
12x100	TX30	50
12x120	TX30	50
12x160	TX30	25
12x180	TX30	25
12x200	TX30	25



WKRETY SAMOWIERCĄCE (FARMERSKI)

Z PODKŁADKA EPDM, PEŁNY GWINT

Użycie

Farmerski wkręt w ocynku Raal, do łączenia blachy dachowych pokryć do drewnianych konstrukcji. Część wkręta jest podkładka

FeZn | ocynkowane

Rozmiar	Szt/opak.	Kolor
4,8x20	200	(RAL 3009) czerwona
4,8x35	200	(RAL 3011) czerwona
		(RAL 5010) niebieska
		(RAL 7016) szara
		(RAL 7024) szara
		(RAL 8004) brązowa
		(RAL 8017) brązowa
		(RAL 8019) brązowa
		(RAL 9005) czarna
		(RAL 9006) biały ocynk
		(RAL 9010) biała



WKRETY DYSTANSOWE

STOŻKOWA GŁÓWA GWINT CZĘŚCIOWY

Użycie

Stosowane są głównie do montażu wentylowanych fasad. Wygodne również do montażu paneli, listwy, drewnianych podlog. Wkręty te umożliwiają płynną regulację montowanej części do konstrukcji bez potrzeby używania jakichkolwiek innych, pomocy pomiędzy montowanym elementem. Dzięki specjalnej konstrukcji i nawiertki, nadaje się również do twardszego drewna.

FeZn | biały ocynk

Rozmiar	Gniazdo	Szt/opak.	Rozmiar	Gniazdo	Szt/opak.
6,0x90	TX25	100	6,0x130	TX25	100
6,0x100	TX25	100	6,0x145	TX25	100
6,0x110	TX25	100	6,0x160	TX25	100
6,0x120	TX25	100			



WKREĆ DO REGIPSU

TN, OSTRY GWINT DO METALU STOŻKOWA GŁOWA

Użycie

Wkręt do montażu regipsów do profili metalowych konstrukcji o grubości profilu do 0,7 mm.

Fe | czarne fosfatowane

Rozmiar	Gniazdo	Szt/opak.
3.5x025	PH	1000
3.5x035	PH	1000
3.5x045	PH	500
3.5x055	PH	500
4.2x070	PH	250
4.2x075	PH	250
4,2x080	PH	200
4,2x090	PH	100



WKREĆ DO REGIPSU

SAMOWIERCĄCE

Użycie

Wkręt samowierzący z podwójnym gwintem służy do montażu płyty gipsowo-kartonowej w konstrukcjach metalowych.

Fe | czarne fosfatowane

Rozmiar	Gniazdo	Szt/opak.
3,5x025	PH	1000
3,5x038	PH	1000
3,5x045	PH	500
3,5x050	PH	500



WKREĆ DO REGIPSU

TYP FN, GRUBY GWINT, PH TALERZOWA
GŁOWA COARSE

Użycie

Wkręt do montażu płyt regipsowych do drewnianych konstrukcji.

Fe | czarne fosfatowane

Rozmiar	Gniazdo	Szt/opak.
4,2x35	PH	250
4,2x45	PH	250
4,2x55	PH	250



WKREĆ DO REGIPSU

OSTRY GWINT, TALERZOWA GŁOWA

Użycie

Wkręt do montażu regipsów w podkonstrukcjach metalowych o grubości do 0,7 mm.

Fe | czarne fosfatowane

Rozmiar	Gniazdo	Szt/opak.
4,2x035	PH	250
4,2x045	PH	250
4,2x055	PH	250



WKREĆ DO REGIPSU

WKREĆ TX, GRUBY GWINT, STOŻKOWA
GŁOWA, COARSE

Użycie

Wkręt do montażu regipsów do montażu drewnianych konstrukcji.

Fe | czarne fosfatowane

Rozmiar	Gniazdo	Szt/opak.
3,5x025	PH	1000
3,5x035	PH	1000
3,5x045	PH	500
3,5x055	PH	500

Rozmiar	Gniazdo	Szt/opak.
4,2x065	PH	250
4,2x075	PH	250
4,2x090	PH	100



WKREŃ DO REGIPSU

ŁĄCZONE, OSTRY GWINT, STOŻKOWA GŁOWA

Użycie

Wkręt do montażu regipsów do profili CD, wyjątkowo ostra końcówka zapewniająca dobre wkręcenie.

Fe | czarne fosfatowane

Rozmiar	Szt/opak.
3,5x025	1000
3,5x035	1000
3,5x045	1000
3,5x055	1000



WKREŃ DO REGIPSU

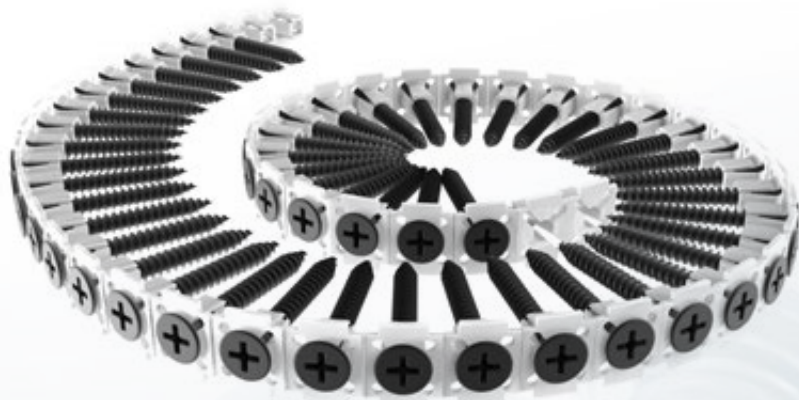
ŁĄCZONE, GWINT COARSE, GŁOWA STOŻKOWA

Użycie

Wkręt do montażu regipsów, do drewnianych konstrukcji.

Fe | czarne fosfatowane

Rozmiar	Szt/opak.
3,5x025	1000
3,5x035	1000
3,5x045	1000
3,5x055	1000





ŚRUBY OKIENNE

PEŁNY GWINT

Użycie

Do szybkiego i bezpiecznego montażu okien, i ościeżnic w większości do większości materiałów.

Mały przewiercany otwór Poprzez kotwienie może być stosowany w pustakach, Nadaje się do stosowania w betonie, ceglach.

FeZn | biały ocynk

FeZn | żółty ocynk

Rozmiar	Gniazdo	Szt/opak.
7,5x52	TX30	100
7,5x62	TX30	100
7,5x72	TX30	100
7,5x82	TX30	100
7,5x92	TX30	100
7,5x102	TX30	100
7,5x112	TX30	100
7,5x122	TX30	100
7,5x132	TX30	100
7,5x152	TX30	100
7,5x182	TX30	100
7,5x202	TX30	100
7,5x212	TX30	100

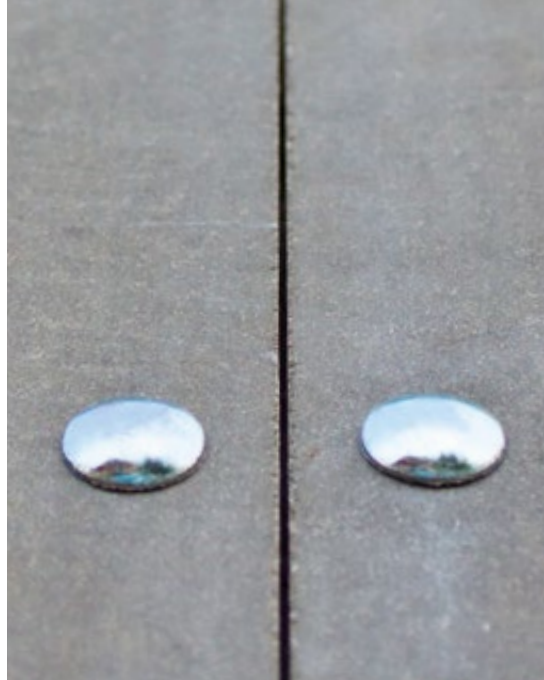


ŚRUBY ZAMKOWE

DIN 603, 4.8

Użycie

Śruby zamkowe mają szerokie zastosowanie, przede wszystkim do wspólnego łączenia części używanych w produkcji głównie tam gdzie jednym z elementów jest drewno. Specjalny kwadrat pod łbem śruby zapobiega jej przekreceniu a polkolista łeb doskonale ozdabia element. Na wszystkie śruby, zamkowe jest norma DIN 603.



FeZn | biały ocynk

Rozmiar	Szt/opak.
M5x16	500
M5x20	500
M5x25	500
M5x30	500
M5x35	200
M5x40	200
M5x45	200
M5x50	200
M5x60	200
M5x70	200
M5x80	200
M6x16	500
M6x20	500
M6x25	500
M6x30	500
M6x35	200
M6x40	200
M6x45	200
M6x50	200
M6x60	200
M6x65	200
M6x70	200
M6x75	200
M6x80	200
M6x90	100
M6x100	100
M6x110	100

Rozmiar	Szt/opak.
M6x120	100
M6x130	100
M6x140	100
M8x16	200
M8x20	200
M8x25	200
M8x30	200
M8x35	200
M8x40	200
M8x45	200
M8x50	200
M8x55	200
M8x60	200
M8x65	200
M8x70	200
M8x75	200
M8x80	200
M8x90	100
M8x100	100
M8x110	100
M8x120	100
M8x130	100
M8x140	50
M8x150	50
M8x160	50
M8x180	50
M8x200	50

Rozmiar	Szt/opak.
M8x220	50
M8x260	50
M10x20	200
M10x25	200
M10x30	200
M10x35	100
M10x40	100
M10x45	100
M10x50	100
M10x55	100
M10x60	100
M10x70	100
M10x80	100
M10x90	100
M10x100	100
M10x110	50
M10x120	50
M10x130	50
M10x140	50
M10x150	50
M10x160	50
M10x180	50
M10x200	50
M10x220	50
M10x240	25
M10x260	25
M10x280	25

Rozmiar	Szt/opak.
M10x300	25
M12x30	100
M12x35	100
M12x45	100
M12x50	100
M12x55	100
M12x60	100
M12x70	50
M12x80	50
M12x90	50
M12x100	50
M12x120	50
M12x130	50
M12x140	50
M12x160	25
M12x180	25
M12x200	25
M12x220	25
M12x240	25
M12x300	25



ŚRUBY Z SZEŚCIOKĄTNYM ŁBEM

DIN 931, 8.8, CZĘŚCIOWY GWINT

Użycie

Metryczne śruby z łbem sześciokątnym DIN 931 i DIN 933 to jedne z najczęstszych rodzajów śrub. Są one stosowane we wszystkich gałęziach przemysłu, od ciężkich konstrukcji stalowych do mechaniki precyzyjnej. Są one używane w połączeniu z nakrętką, podkładką lub śrubą oddzielnie do gwintowanego otworu.

Ten rodzaj śruby może być również stosowany do mechanicznie bardziej naprężonych połączeń (wytrzymałość materiału jest wskazana na łbie śruby).



FeZn | biały ocynk

Rozmiar	Szt/opak.	Rozmiar	Szt/opak.	Rozmiar	Szt/opak.	Rozmiar	Szt/opak.	Rozmiar	Szt/opak.
M5x30	500	M8x55	500	M10x95	100	M14x60	50	M16x130	25
M5x35	200	M8x60	500	M10x100	100	M14x65	50	M16x140	25
M5x40	200	M8x65	200	M10x110	50	M14x70	50	M16x150	25
M5x45	200	M8x70	200	M10x120	50	M14x75	50	M20x130	10
M5x50	200	M8x75	200	M10x130	50	M14x80	50	M20x140	10
M5x55	200	M8x80	200	M10x140	50	M14x85	50	M20x150	10
M5x60	200	M8x85	200	M10x150	50	M14x90	50	M20x160	10
M5x65	200	M8x90	100	M12x40	100	M14x95	50	M24x70	10
M5x70	200	M8x95	100	M12x45	100	M14x100	50	M24x75	10
M6x25	500	M8x100	100	M12x50	100	M14x110	50	M24x80	10
M6x30	500	M8x110	50	M12x55	100	M14x120	50	M24x90	10
M6x35	200	M8x120	50	M12x60	100	M14x130	25	M24x100	10
M6x40	200	M8x130	50	M12x65	50	M14x140	25	M24x110	10
M6x45	200	M8x140	50	M12x70	50	M14x150	25	M24x120	10
M6x50	200	M8x150	50	M12x75	50	M16x50	50	M24x130	10
M6x55	200	M10x35	100	M12x80	50	M16x55	50	M24x140	10
M6x60	200	M10x40	100	M12x85	50	M16x60	50	M24x150	10
M6x70	200	M10x45	100	M12x90	50	M16x65	25	M24x160	10
M6x75	200	M10x50	100	M12x95	50	M16x70	25	M24x180	10
M6x80	200	M10x55	100	M12x100	50	M16x75	25	M24x200	10
M6x90	200	M10x60	100	M12x110	50	M16x80	25		
M6x100	100	M10x65	100	M12x120	50	M16x85	25		
M8x30	200	M10x70	100	M12x130	50	M16x90	25		
M8x35	200	M10x75	100	M12x140	50	M16x95	25		
M8x40	200	M10x80	100	M12x150	50	M16x100	25		
M8x45	500	M10x85	100	M14x50	50	M16x110	25		
M8x50	500	M10x90	100	M14x55	50	M16x120	25		

ŚRUBY Z ŁBEM SZEŚCIOKĄTNYM

DIN 933, 8.8, PEŁNY GWINT

Użycie

Metryczne śruby z łbem sześciokątnym DIN 931 i DIN 933 to jedne z najczęstszych rodzajów śrub. Są one stosowane we wszystkich, gałęziach przemysłu, od ciężkich konstrukcji stalowych do mechaniki precyzyjnej. Są one używane w połączeniu z nakrętką, podkładką lub śrubą oddzielnie do gwintowanego otworu. Ten rodzaj śruby może być również stosowany do mechanicznie bardziej naprzężonych połączeń. Śruby są wykonane ze stali o wytrzymałościach 5,6, 5,8, 8,8, 10,9, 12,9 (wytrzymałość materiału jest wskazana na łbie śruby), bez obróbki powierzchniowej lub z ocynkowaniem.

FeZn | biały ocynk



Rozmiar	Szt/opak.	Rozmiar	Szt/opak.	Rozmiar	Szt/opak.	Rozmiar	Szt/opak.	Rozmiar	Szt/opak.
M4x6	1000	M6x18	500	M10x35	100	M12x95	50	M16x80	25
M4x8	1000	M6x20	500	M10x40	100	M12x100	50	M16x85	25
M4x10	1000	M6x25	500	M10x45	100	M12x110	50	M16x90	25
M4x16	1000	M6x30	500	M10x50	100	M12x120	50	M16x95	25
M4x20	1000	M6x35	200	M10x55	100	M14x30	100	M16x100	25
M4x25	1000	M6x40	200	M10x60	100	M14x35	100	M16x110	25
M4x30	1000	M6x45	200	M10x65	100	M14x40	100	M16x120	25
M4x35	1000	M6x50	200	M10x70	100	M14x45	50	M20x40	25
M4x40	1000	M6x55	200	M10x75	100	M14x50	50	M20x45	25
M4x45	500	M6x60	200	M10x80	100	M14x55	50	M24x45	25
M4x50	500	M8x16	200	M10x85	100	M14x60	50	M24x50	25
M4x60	500	M8x18	200	M10x90	100	M14x65	50	M24x55	25
M5x10	500	M8x20	200	M10x95	100	M14x70	50	M24x60	25
M5x12	500	M8x25	200	M10x100	100	M14x75	50	M24x65	25
M5x14	500	M8x30	200	M12x20	100	M14x80	50	M24x70	10
M5x16	500	M8x35	200	M12x25	100	M14x85	50	M24x75	10
M5x18	500	M8x40	200	M12x30	100	M14x90	50	M24x80	10
M5x20	500	M8x45	200	M12x35	100	M14x95	50	M24x90	10
M5x25	500	M8x50	100	M12x40	100	M14x100	50	M24x100	10
M5x30	500	M8x55	200	M12x45	100	M16x30	50	M24x110	10
M5x35	200	M8x60	200	M12x50	100	M16x35	50	M24x120	10
M5x40	200	M8x65	200	M12x55	100	M16x40	25	M24x130	10
M5x45	200	M8x70	200	M12x60	100	M16x45	50	M24x140	10
M5x50	200	M8x75	200	M12x65	50	M16x50	50	M24x150	10
M5x55	200	M8x80	200	M12x70	50	M16x55	50	M24x160	10
M5x60	200	M8x100	100	M12x75	50	M16x60	50		
M5x65	200	M10x20	200	M12x80	50	M16x65	25		
M5x70	200	M10x25	200	M12x85	50	M16x70	25		
M6x16	500	M10x30	200	M12x90	50	M16x75	25		

ŚRUBY WALCOWANE GŁOWA IMBUS

DIN 912, 8.8

Użycie

Śruby z łbem cylindrycznym z wewnętrznym gniazdem imbusowym DIN 912 są najczęściej używane do połączeń, gdzie występuje trudność z dostępem, ze względu na głowę na imbusa łatwość montażu daje pewne dokręcenie.

Śruba stosowana głównie w przemyśle, elektronice i mechanice. Śruby z łbem walcowym są najczęściej zaopatrzone w rowki w gnieździe imbusowym (IMBUS).



FeZn | biały ocynk

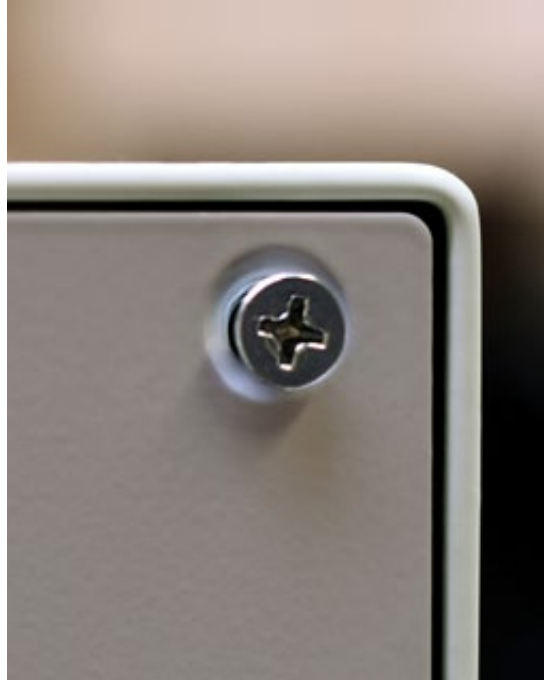
Rozmiar	Szt/opak.	Rozmiar	Szt/opak.	Rozmiar	Szt/opak.	Rozmiar	Szt/opak.	Rozmiar	Szt/opak.	Rozmiar	Szt/opak.
M4x6	500	M5x55	500	M6x100	200	M10x35	100	M12x75	50	M16x35	50
M4x8	500	M5x60	500	M8x12	200	M10x40	100	M12x80	50	M16x40	50
M4x10	500	M5x65	500	M8x14	200	M10x45	100	M12x85	50	M16x45	50
M4x12	500	M5x70	200	M8x16	200	M10x50	100	M12x90	50	M16x50	50
M4x14	500	M5x75	200	M8x18	200	M10x55	100	M12x100	50	M16x55	50
M4x16	500	M5x80	200	M8x20	200	M10x60	100	M12x110	25	M16x60	50
M4x18	500	M5x85	200	M8x25	200	M10x65	100	M12x120	25	M16x65	25
M4x20	500	M5x90	200	M8x30	200	M10x70	50	M12x130	25	M16x70	25
M4x25	500	M5x100	200	M8x35	200	M10x75	50	M12x140	25	M16x75	25
M4x30	500	M6x10	500	M8x40	200	M10x80	50	M12x150	25	M16x80	25
M4x35	500	M6x12	500	M8x45	200	M10x85	50	M14x30	100	M16x85	25
M4x40	500	M6x14	500	M8x50	200	M10x90	50	M14x35	100	M16x90	25
M4x45	500	M6x16	500	M8x55	100	M10x100	50	M14x40	100	M16x95	25
M4x50	500	M6x18	500	M8x60	100	M10x110	50	M14x45	50	M16x100	25
M4x55	500	M6x20	500	M8x65	100	M10x120	50	M14x50	50	M16x110	25
M4x60	500	M6x25	500	M8x70	100	M10x130	50	M14x55	50	M16x120	25
M5x8	500	M6x30	500	M8x75	100	M10x140	50	M14x60	50	M16x130	25
M5x10	500	M6x35	200	M8x80	100	M10x150	50	M14x65	50		
M5x12	500	M6x40	200	M8x85	100	M12x20	100	M14x70	50		
M5x14	500	M6x45	200	M8x90	100	M12x25	100	M14x75	50		
M5x16	500	M6x50	200	M8x100	100	M12x30	100	M14x80	50		
M5x18	500	M6x55	200	M8x110	100	M12x35	100	M14x85	50		
M5x20	500	M6x60	200	M8x120	50	M12x40	100	M14x90	50		
M5x25	500	M6x65	200	M8x130	50	M12x45	50	M14x95	50		
M5x30	500	M6x70	200	M8x140	50	M12x50	50	M14x100	50		
M5x35	500	M6x75	200	M8x150	50	M12x55	50	M14x110	50		
M5x40	500	M6x80	200	M10x20	200	M12x60	50	M14x120	50		
M5x45	500	M6x85	200	M10x25	200	M12x65	50	M14x130	25		
M5x50	500	M6x90	200	M10x30	200	M12x70	50	M16x30	50		

ŚRUBY STOŻKOWA GŁOWA Z NACIECIEM PH

DIN 965, 4.8

Użycie

Śruby ze stożkowa głowa DIN 965 dzięki łatwemu dostępowi przez naciecie Philips i metrycznemu gwintowi idealnie nadaje się przy łączeniu, w inżynierii.



FeZn | biały ocynk

Rozmiar	Szt/opak.	Rozmiar	Szt/opak.	Rozmiar	Szt/opak.
M3x6	1000	M5x10	1000	M8x16	500
M3x8	1000	M5x12	1000	M8x20	200
M3x10	1000	M5x16	1000	M8x25	200
M3x12	1000	M5x20	1000	M8x30	200
M3x16	1000	M5x25	500	M8x35	200
M3x20	1000	M5x30	500	M8x40	100
M3x25	1000	M5x35	500	M8x45	100
M3x30	1000	M5x40	500	M8x50	100
M3x35	1000	M5x45	200	M8x60	100
M3x40	500	M5x50	200	M8x70	100
M3x45	500	M5x60	200	M8x80	100
M3x50	500	M5x70	200	M8x90	100
M4x6	1000	M5x80	200	M8x100	100
M4x8	1000	M6x10	1000		
M4x10	1000	M6x12	1000		
M4x12	1000	M6x16	500		
M4x16	1000	M6x20	500		
M4x20	1000	M6x25	500		
M4x25	1000	M6x30	500		
M4x30	500	M6x35	200		
M4x35	500	M6x40	200		
M4x40	500	M6x45	200		
M4x45	500	M6x50	200		
M4x50	500	M6x60	200		
M4x60	200	M6x70	100		
M4x70	200	M6x80	100		
M5x8	1000	M6x90	100		



ŚRUBY Z PÓŁOKRĄGŁYM ŁBEM PH

DIN 7985, 4.8

Użycie

Sruby z półokrągłą głową DIN 7985 dzięki dobremu dostępowi przez gniazdo PH i metryczny gwint, idealnie nadaje się do łączenia we wszelkich pracach.

FeZn | biały ocynk

Rozmiar	Szt/opak.	Rozmiar	Szt/opak.
M3x6	1000	M6x10	1000
M3x16	1000	M6x12	1000
M4x6	1000	M6x16	500
M4x8	1000	M6x20	500
M4x10	1000	M6x25	500
M4x12	1000	M6x30	500
M4x16	1000	M6x35	200
M4x20	1000	M6x40	200
M4x25	1000	M6x45	200
M4x30	500	M6x50	200
M4x45	500	M6x60	200
M4x50	500	M6x80	100
M4x60	200	M8x12	500
M5x8	1000	M8x16	500
M5x10	1000	M8x20	200
M5x12	1000	M8x25	200
M5x16	1000	M8x30	200
M5x20	1000	M8x35	200
M5x25	500	M8x40	100
M5x30	500	M8x45	100
M5x35	500	M8x50	100
M5x40	500	M8x60	100
M5x45	200	M8x70	100
M5x50	200	M8x80	100
M5x60	200	M8x90	100
M5x70	200		



ŚRUBY ZE STOŻKOWĄ GŁOWĄ NA IMBUS

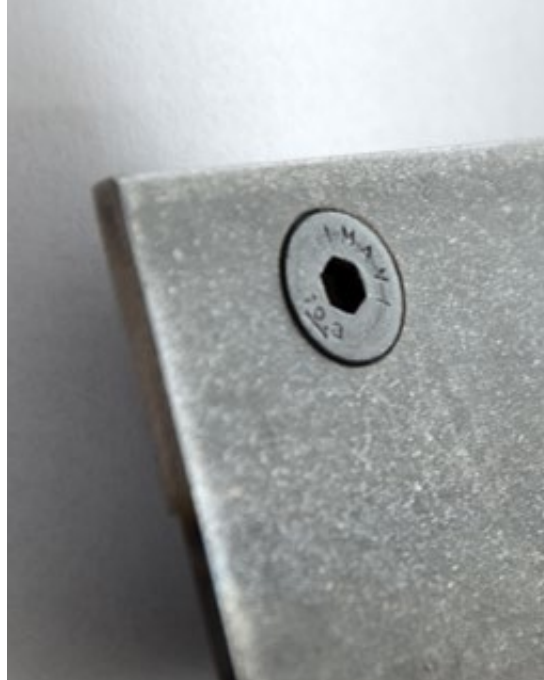
DIN 7991, 10.9

Użycie

Sruby ze stożkową głową DIN 7991, Imbusowa śruba ze stożkowym łbem najczęściej znajduje zastosowanie w śrubowaniu przy trudnym dostępie.

Dzięki mniejszej głowie i stożku, śruba umożliwia schowanie, dlatego znalazła zastosowanie w przemyśle oraz elektronice a także w mechanice.

Sruby są z wewnętrznym wgłębieniem na IMBUS.



FeZn | biały ocynk

Rozmiar	Szt/opak.	Rozmiar	Szt/opak.	Rozmiar	Szt/opak.
M5x10	500	M8x12	200	M12x55	50
M5x12	500	M8x16	200	M12x60	50
M5x16	500	M8x20	200	M12x70	50
M5x20	500	M8x25	200	M12x80	50
M5x25	500	M8x30	200	M12x90	50
M5x30	500	M8x35	200	M12x100	50
M5x35	500	M8x40	200		
M5x40	500	M8x45	200		
M5x45	500	M8x50	200		
M5x50	500	M8x55	100		
M5x60	500	M8x60	100		
M6x10	500	M8x70	100		
M6x12	500	M8x80	100		
M6x16	500	M8x90	100		
M6x20	500	M8x100	100		
M6x25	500	M10x60	100		
M6x30	200	M10x70	50		
M6x35	200	M10x80	50		
M6x40	200	M12x20	100		
M6x45	200	M12x25	100		
M6x50	200	M12x30	100		
M6x55	200	M12x35	100		
M6x60	200	M12x40	100		
M6x90	200	M12x45	50		
M6x100	200	M12x50	50		



ŚRUBY DO METALU Z PÓŁOKRAGŁĄ GŁOWĄ

DIN 7981C, PEŁNY GWINT

Użycie

Śruby do blachy z gniazdem PH DIN 7981C należy do grupy samowiercących śrub, które podczas śrubowania same wiercą gwintem. Przeznaczone są, do budowlanych materiałów, gdzie występuje blacha, nienadają się do takich materiałów miękkich jak aluminium czy miedź.



FeZn | biały ocynk

Rozmiar	Szt/opak.	Rozmiar	Szt/opak.	Rozmiar	Szt/opak.
2,2x4,5	2000	3,9x45	500	5,5x25	500
2,2x6,5	2000	4,2x9,5	1000	5,5x32	500
2,2x9,5	2000	4,2x13	1000	5,5x38	200
2,2x13	1000	4,2x16	1000	5,5x45	200
2,9x6,5	2000	4,2x19	1000	5,5x50	200
2,9x9,5	1000	4,2x22	1000	5,5x60	200
2,9x13	1000	4,2x25	1000	5,5x70	200
2,9x16	1000	4,2x32	500	6,3x16	500
2,9x19	1000	4,2x38	500	6,3x19	500
2,9x22	1000	4,2x45	500	6,3x22	500
2,9x25	1000	4,2x50	500	6,3x25	500
3,5x9,5	1000	4,2x60	200	6,3x32	200
3,5x13	1000	4,8x9,5	1000	6,3x38	200
3,5x16	1000	4,8x13	1000	6,3x45	200
3,5x19	1000	4,8x16	1000	6,3x50	200
3,5x22	1000	4,8x19	500	6,3x60	200
3,5x25	1000	4,8x22	500	6,3x80	200
3,5x32	500	4,8x25	500	6,3x100	100
3,9x6,5	1000	4,8x32	500		
3,9x9,5	1000	4,8x38	500		
3,9x13	1000	4,8x45	200		
3,9x16	1000	4,8x50	200		
3,9x19	1000	4,8x60	200		
3,9x22	1000	5,5x13	1000		
3,9x25	1000	5,5x16	1000		
3,9x32	500	5,5x19	500		
3,9x38	500	5,5x22	500		

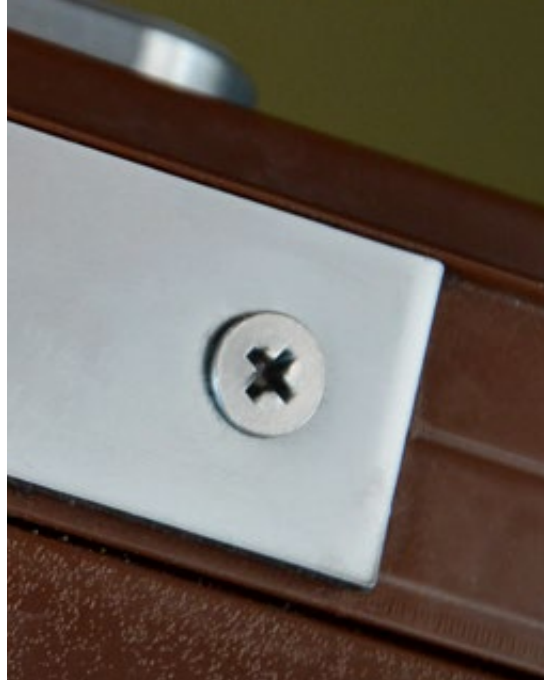


ŚRUBY DO BLACHY STOŻKOWA GŁOWA

DIN 7982C, PEŁNY GWINT

Użycie

Śruby do blachy z gniazdem Philips DIN 7982C należy do grupy samowiercących śrub, które podczas śrubowania same wiercą gwintem. Przeznaczone są do budowlanych materiałów, gdzie występuje blacha. Należy uważać, aby montować ruchome części.



FeZn | biały ocynk

Rozmiar	Szt/opak.	Rozmiar	Szt/opak.	Rozmiar	Szt/opak.
2,2x4,5	2000	4,2x13	1000	5,5x38	200
2,2x6,5	2000	4,2x16	1000	5,5x45	200
2,2x9,5	2000	4,2x19	1000	5,5x50	200
2,2x13	1000	4,2x22	1000	5,5x60	200
2,2x16	1000	4,2x25	1000	6,3x16	500
2,9x9,5	1000	4,2x32	500	6,3x19	500
2,9x13	1000	4,2x38	500	6,3x22	500
2,9x16	1000	4,2x45	500	6,3x25	500
2,9x19	1000	4,2x50	500	6,3x32	200
2,9x22	1000	4,2x60	200	6,3x38	200
2,9x25	1000	4,2x70	200	6,3x45	200
2,9x32	1000	4,8x13	1000	6,3x50	200
3,5x9,5	1000	4,8x16	1000	6,3x60	200
3,5x13	1000	4,8x19	500	6,3x80	200
3,5x16	1000	4,8x22	500	6,3x100	100
3,5x19	1000	4,8x25	500		
3,5x22	1000	4,8x32	500		
3,5x25	1000	4,8x38	500		
3,5x32	500	4,8x45	200		
3,5x38	500	4,8x50	200		
3,9x13	1000	4,8x60	200		
3,9x16	1000	4,8x70	200		
3,9x19	1000	5,5x16	1000		
3,9x22	1000	5,5x19	500		
3,9x25	1000	5,5x22	500		
3,9x32	500	5,5x25	500		
3,9x38	500	5,5x32	500		



PH



ŚRUBY SAMOWIERCĄCE TEX SZEŚCIOKĄTNA GŁOWA

DIN 7504K

Użycie

Wkręty samowiercące DIN 7504K lub wkręty samogwintujące TEX są określane jako śruby, które podczas gwintowania wywierają otwór przez specjalną końcówkę przecinając ostrym gwintem. Dzięki temu wkręty TEX są popularne nie tylko w przemyśle, ale również w rzemiośle.

Wkręty samowiercące są optymalnym rozwiązaniem, zwłaszcza w przypadku cieńszych i stosunkowo miękkich materiałów, takich jak profile z blachy lub aluminium.



FeZn | biały ocynk

Rozmiar	Szt/opak.	Rozmiar	Szt/opak.	Rozmiar	Szt/opak.
3,5x9,5	1000	4,8x19	500	6,3x50	200
3,5x13	1000	4,8x22	500	6,3x60	100
3,5x16	1000	4,8x25	500	6,3x70	100
3,5x19	1000	4,8x32	500	6,3x80	100
3,5x22	1000	4,8x38	500	6,3x90	100
3,5x25	1000	4,8x45	200	6,3x100	100
3,9x9,5	1000	4,8x50	200	6,3x110	100
3,9x13	1000	4,8x60	200	6,3x120	100
3,9x16	1000	4,8x70	200	6,3x150	100
3,9x19	1000	4,8x80	200		
3,9x22	1000	4,8x90	100		
3,9x25	1000	4,8x100	100		
3,9x32	500	5,5x25	500		
3,9x38	500	5,5x32	500		
3,9x45	500	5,5x38	200		
3,9x50	500	5,5x45	200		
4,2x13	1000	5,5x50	200		
4,2x16	1000	5,5x60	200		
4,2x19	1000	5,5x70	200		
4,2x22	1000	5,5x80	200		
4,2x25	1000	5,5x90	100		
4,2x32	500	5,5x100	100		
4,2x38	500	6,3x22	500		
4,2x45	500	6,3x25	500		
4,2x50	500	6,3x32	200		
4,8x13	1000	6,3x38	200		
4,8x16	1000	6,3x45	200		



ŚRUBY SA MOWIERCĄCE TEX PÓŁOKRAGŁA GŁOWA

DIN 7504N

Użycie

Wkręty samowiercące DIN 7504K lub wkręty samogwintujące TEX są określane jako śruby, które podczas gwintowania wywierają otwór przez specjalną końcówkę przecinając ostrym gwintem. Dzięki temu wkręty TEX są popularne nie tylko w przemyśle, ale również w rzemiośle.

Wkręty samowiercące są optymalnym rozwiązaniem, zwłaszcza w przypadku cieńszych i stosunkowo miękkich materiałów, takich jak profile z blachy lub aluminium.

FeZn | biały ocynk

Rozmiar	Szt/opak.	Rozmiar	Szt/opak.	Rozmiar	Szt/opak.
3,5x9,5	1000	4,8x16	1000	6,3x45	200
3,5x13	1000	4,8x19	500	6,3x50	200
3,5x16	1000	4,8x22	500	6,3x60	100
3,5x19	1000	4,8x25	500	6,3x70	100
3,5x22	1000	4,8x32	500	6,3x80	100
3,5x25	1000	4,8x38	500	6,3x90	100
3,5x32	500	4,8x45	200	6,3x100	100
3,9x9,5	1000	4,8x50	200	6,3x110	100
3,9x13	1000	4,8x60	200	6,3x120	100
3,9x16	1000	4,8x70	200	6,3x150	100
3,9x19	1000	4,8x80	200		
3,9x22	1000	4,8x90	100		
3,9x25	1000	4,8x100	100		
3,9x32	500	5,5x25	500		
3,9x38	500	5,5x32	500		
3,9x45	500	5,5x38	200		
3,9x50	500	5,5x45	200		
4,2x13	1000	5,5x50	200		
4,2x16	1000	5,5x60	200		
4,2x19	1000	5,5x70	200		
4,2x22	1000	5,5x80	200		
4,2x25	1000	5,5x90	100		
4,2x32	500	5,5x100	100		
4,2x38	500	6,3x22	500		
4,2x45	500	6,3x25	500		
4,2x50	500	6,3x32	200		
4,8x13	1000	6,3x38	200		



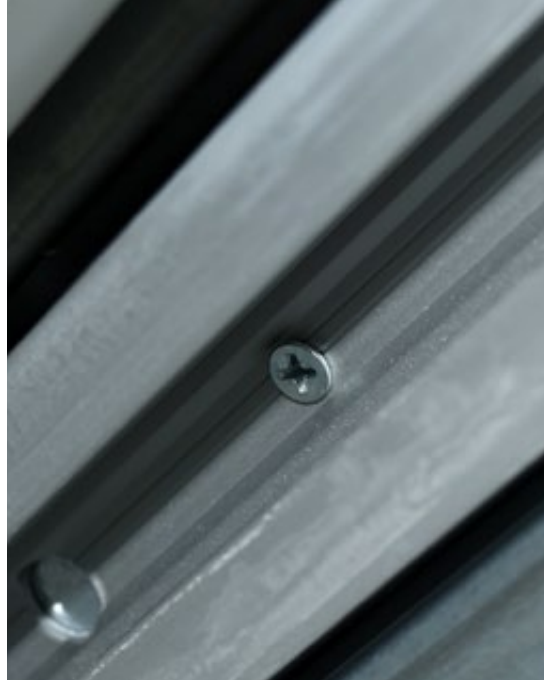
ŚRUBY SA MOWIERCACE TEX STOŻEK

DIN 7504P

Użycie

Wkręty samowiercące DIN 7504K lub wkręty samogwintujące TEX są określane jako śruby, które podczas gwintowania wywiercają otwór przez specjalną końcówkę przecinając ostrym gwintem. Dzięki temu wkręty TEX są popularne nie tylko w przemyśle, ale również w rzemiośle.

Wkręty samowiercące są optymalnym rozwiązaniem, zwłaszcza w przypadku cieńszych i stosunkowo miękkich materiałów, takich jak profile z blachy lub aluminium.



FeZn | biały ocynk

Rozmiar	Szt/opak.	Rozmiar	Szt/opak.	Rozmiar	Szt/opak.
3,5x9,5	1000	4,8x19	500	6,3x50	200
3,5x13	1000	4,8x22	500	6,3x60	100
3,5x16	1000	4,8x25	500	6,3x70	100
3,5x19	1000	4,8x32	500	6,3x80	100
3,5x22	1000	4,8x38	500	6,3x90	100
3,5x25	1000	4,8x45	200	6,3x100	100
3,9x9,5	1000	4,8x50	200	6,3x110	100
3,9x13	1000	4,8x60	200	6,3x120	100
3,9x16	1000	4,8x70	200	6,3x150	100
3,9x19	1000	4,8x80	200		
3,9x22	1000	4,8x90	100		
3,9x25	1000	4,8x100	100		
3,9x32	500	5,5x25	500		
3,9x38	500	5,5x32	500		
3,9x45	500	5,5x38	200		
3,9x50	500	5,5x45	200		
4,2x13	1000	5,5x50	200		
4,2x16	1000	5,5x60	200		
4,2x19	1000	5,5x70	200		
4,2x22	1000	5,5x80	200		
4,2x25	1000	5,5x90	100		
4,2x32	500	5,5x100	100		
4,2x38	500	6,3x22	500		
4,2x45	500	6,3x25	500		
4,2x50	500	6,3x32	200		
4,8x13	1000	6,3x38	200		
4,8x16	1000	6,3x45	200		



ŚRUBA Z OKIEM

DIN 580

Użycie

Nakrętki montażowe z okiem DIN 582 wykonane są ze stali gatunku C15 i mają metryczny gwint. Najczęściej nakrętki oczkowe DIN 582 służą do podnoszenia, maszyn i urządzeń lub do podnoszenia innych przedmiotów, których nie można podnosić ręcznie lub za pomocą wózka widłowego.

FeZn | biały ocynk

Rozmiar	Szt/opak.
M6	1
M8	1
M10	1
M12	1
M14	1
M16	1
M20	1
M24	1
M30	1



PRĘTY GWINTOWANE

DIN 976, 4.8

Użycie

Pręt gwintowany jest często stosowanym materiałem łączącym.

Służy do kotwienia belek fundamentowych konstrukcji drewnianych, do prac stolarskich lub jako element kotwiący do montażu itp.

FeZn | biały ocynk

Rozmiar	dł/mm
M4	1000
M5	1000
M6	1000
M8	1000
M10	1000
M12	1000
M14	1000
M16	1000
M18	1000
M20	1000
M22	1000
M24	1000
M27	1000
M30	1000

Bez ocynku

Rozmiar	dł/mm
M6	2000
M8	2000
M10	2000
M12	2000
M14	2000
M16	2000
M18	2000
M20	2000



PRĘTY GWINTOWANE

DIN 976, 8.8

Użycie

Pręt gwintowany jest często stosowanym materiałem łączącym.

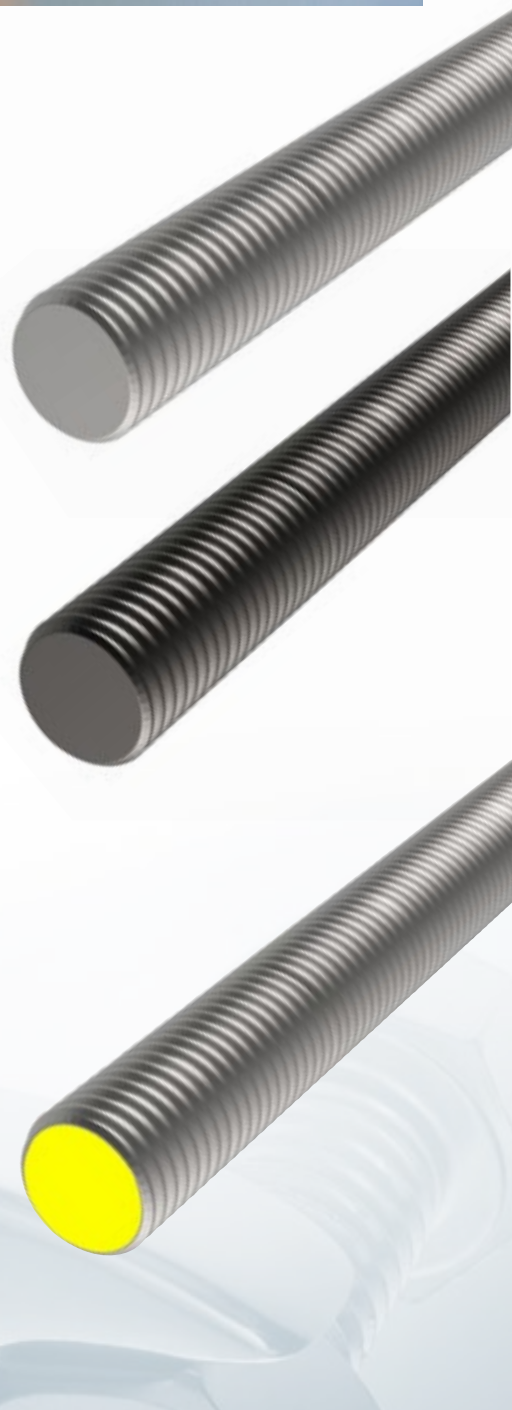
Służy do kotwienia belek fundamentowych konstrukcji drewnianych, do prac stolarskich lub jako element kotwiący do montażu itp. Pręty gwintowane w klasie 8.8 mają wyższą wytrzymałość niż większość akcentowanych połączeń.

FeZn | biały ocynk

Rozmiar	dł/mm
M5	1000
M6	1000
M8	1000
M10	1000

Rozmiar	dł/mm
M12	1000
M14	1000
M16	1000
M18	1000

Rozmiar	dł/mm
M20	1000
M24	1000
M30	1000



PRĘTY GWINTOWANE

DIN 976, 10.9

Użycie

Pręt gwintowany jest często stosowanym materiałem łączącym. Służy do kotwienia belek fundamentowych konstrukcji drewnianych, do prac stolarskich lub jako element kotwiący do montażu itp.

Bez ocynku

Rozmiar	dł/mm
M5	1000
M6	1000
M8	1000
M10	1000
M12	1000

Rozmiar	dł/mm
M14	1000
M16	1000
M18	1000
M20	1000
M22	1000

Rozmiar	dł/mm
M24	1000
M27	1000
M30	1000



PRĘTY GWINTOWANE

DIN 976, 12.9

Użycie

Pręt gwintowany jest często stosowanym materiałem łączącym. Służy do kotwienia belek fundamentowych konstrukcji drewnianych, do prac stolarskich lub jako element kotwiący do montażu itp.

Bez ocynku

Rozmiar	dł/mm
M8	1000
M10	1000
M12	1000

Rozmiar	dł/mm
M14	1000
M16	1000
M18	1000

Rozmiar	dł/mm
M20	1000
M24	1000
M30	1000



PRĘTY GWINTOWANE

NIERDZEWNE STAL, A2

Użycie

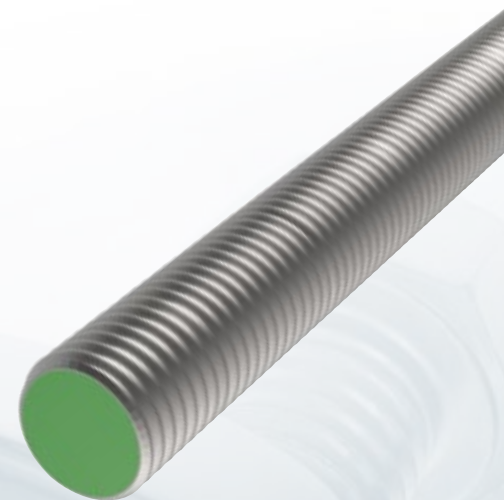
Pręt gwintowany jest często stosowanym materiałem łączącym. Służy do kotwienia belek fundamentowych konstrukcji drewnianych, do prac stolarskich lub jako element kotwiący do montażu itp.

Nierdzewne | stal 304, A2

Rozmiar	dł/mm
M6	1000
M8	1000
M10	1000

Rozmiar	dł/mm
M12	1000
M14	1000
M16	1000

Rozmiar	dł/mm
M18	1000
M20	1000



PODKŁADKI DO KONSTRUKCJI DREWNIANYCH

(poszerzane)
DIN 440

Użycie

Okrągła nakretka do połączeń drewnianych klasa 4.8.



FeZn | biały ocynk

Rozmiar	Szt/opak.	Rozmiar	Szt/opak.
M5	1000	M18	50
M6	1000	M20	50
M8	500	M22	25
M10	200	M24	25
M12	200	M27	20
M14	100	M30	20
M16	100		



PODKŁADKI SPRĘŻYNOWE

DIN 127B

Użycie

Podkładki sprężynowe używa się najczęściej do zapobiegania luzowania się nakrętek na śrubach. Podkładka ma naciecie.

FeZn | biały ocynk

Rozmiar	Szt/opak.	Rozmiar	Szt/opak.
M4	5000	M16	500
M5	2000	M18	300
M6	2000	M20	200
M8	1000	M22	200
M10	1000	M24	100
M12	500	M27	100
M14	500		



PODKŁADKI PŁASKIE

DIN 125

Użycie

Klasyczne płaskie okrągłe podkładki znajdziecie je również w naszym sortymencie.

FeZn | biały ocynk

Rozmiar	Szt/opak.	Rozmiar	Szt/opak.
M5	2000	M18	200
M6	2000	M20	200
M8	1000	M22	100
M10	1000	M24	100
M12	500	M27	100
M14	500	M30	100
M16	300		



PODKŁADKI ZĄBKOWANE

DIN 6798A

Użycie

Okrągłe ząbkowane podkładki używa się przy dokrecaniu np. śruby lub nakretki, jej ostre ząbki zakleszcza się do elementu łączonego, dzięki temu zapobiegają również samodzielnemu odkreceniu się montowanego elementu.

FeZn | biały ocynk

Rozmiar	Szt/opak.	Rozmiar	Szt/opak.
M4	3000	M14	500
M5	2000	M16	500
M6	2000	M18	200
M8	1000	M20	200
M10	1000	M24	100
M12	1000		



PODKŁADKA POSZERZANA

DIN 9021

Użycie

Te podkładki używane są przede wszystkim w konstrukcjach z drewna, gdzie potrzebujemy aby nakretka nie wnikała głębiej np. w miękkie drewno, a tym samym nie uszkadzać drewna. Zewnętrzna średnica podkładki jest na tyle duża, aby nacisk na podkładkę był wystarczający, tak aby nacisk na podkładowy materiał, przy dokrecaniu był odpowiednio rozłożony.

FeZn | biały ocynk

Rozmiar	Szt/opak.	Rozmiar	Szt/opak.
M5	1000	M14	150
M6	1000	M16	100
M8	500	M20	100
M10	400	M24	50
M12	200	M30	25



PODKŁADKA POSZERZANA

NIERDZEWNA A2 (STAL 304)

Użycie

Te podkładki używane są przede wszystkim w konstrukcjach z drewna, gdzie potrzebujemy aby nakretka nie wnikała głębiej np. w miękkie drewno, a tym samym nie uszkadzać drewna. Zewnętrzna średnica podkładki jest na tyle duża, aby nacisk na podkładkę był wystarczający, tak aby nacisk na podkładowy materiał, przy dokrecaniu był odpowiednio rozłożony. Podkładka ze stali nierdzewnej do szczególnych zastosowań, ze względu na warunki atmosferyczne.

Nierdzewka | A2

Rozmiar	Szt/opak.	Rozmiar	Szt/opak.
M6	1000	M14	150
M8	500	M16	100
M10	400	M18	100
M12	200	M20	100



PODKŁADKI ELASTYCZNE FALISTE

DIN 137 B

Użycie

Te podkładki są używane do wciskania śrub w połączenia. Używa się je do śrub krótszych długości a o niższej klasie wytrzymałości w miejscach, gdzie występują wibracje lub gdzie wstrząsy mogłyby spowodować poluzowanie się, połączenia śrubowego.

FeZn | biały ocynk

Rozmiar	Szt/opak.	Rozmiar	Szt/opak.
M5	100	M14	100
M6	100	M16	100
M8	100	M18	100
M10	100	M20	100
M12	100	M24	100



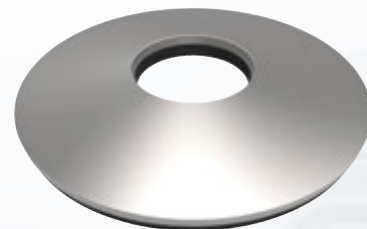
PODKŁADKA Z GUMĄ EPDM

Użycie

Tego rodzaju podkładki używane są do montażu pokrycia dachowego, z wkretami i TEX śrubami.

FeZn | biały ocynk

Rozmiar	Szt/opak.	Rozmiar	Szt/opak.
M4x14	800	M6x19	400
M4x16	500	M6x25	200
M5x14	800	M8x19	400
M5x16	500	M8x25	200
M6x16	500		



NAKRĘTKI

DIN 934, 6; DIN 934, 8; DIN 934, NIERDZEWNE A2 (STAL 304)

Użycie

Nakrętki z gwintem metrycznym mają szeroki zakres zastosowań, na przykład w połączeniach śrubowych lub z nimi pręty gwintowane, kotwy do mocowania belek, maszyn lub innych urządzeń.

FeZn | biały ocynk

Rozmiar	Szt/opak.	Rozmiar	Szt/opak.	Rozmiar	Szt/opak.
M5	2000	M14	200	M24	50
M6	1000	M16	100	M27*	25
M8	500	M18	100	M30	25
M10	200	M20	50		
M12	200	M22*	50		

*Tylko DIN 934,8.



NAKRĘTKA PRZEDŁUŻANA

DIN 6334, 6

Użycie

Mogą być używane do wzajemnego połączenia i rozszerzenia połączenia śrubowe, pręty gwintowane itd., nakrętki te są powszechne bardzo często używane jako tak zwane przekładki dystansowe. Klasa 5,8.

FeZn | biały ocynk

Rozmiar	Szt/opak.	Rozmiar	Szt/opak.	Rozmiar	Szt/opak.
M5x15	500	M10x30	50	M16x48	25
M6x18	200	M12x36	50	M20x60	20
M8x24	100	M14x42	50	M24x72	15



NAKRĘTKI KORONOWE

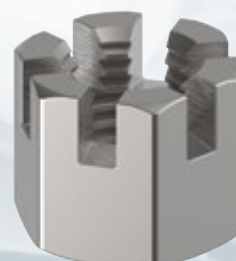
DIN 935, 6

Użycie

Koronowe nakrętki DIN 935 używa się z łącznikiem z zawleczką DIN 94.

FeZn | biały ocynk

Rozmiar	Szt/opak.	Rozmiar	Szt/opak.	Rozmiar	Szt/opak.
M6	1000	M12	150	M20	25
M8	500	M14	100	M24	25
M10	200	M16	50		



NAKRETKA NISKA SAMOKĄTRUJACA

DIN 985, 6

Użycie

Nakrętka samozabezpieczająca z wkładem poliamidowym. Ich główną zaletą jest odporność na wstrząsy oraz drgania, dzięki czemu chronią elementy przed samoistnym luzowaniem i odkręcaniem się. Właściwości te sprawiają, że nakrętki samokątrujące są bardzo często stosowane w przemyśle i motoryzacji jako niezawodne elementy używane do szybkiego i łatwego mocowania, klasa nakrętki 6.

FeZn | biały ocynk

Rozmiar	Szt/opak.	Rozmiar	Szt/opak.
M5	1000	M14	100
M6	1000	M16	100
M8	500	M18	50
M10	200	M20	50
M12	100	M24	25



NAKRETKA KOŁPAKOWA

DIN 1587, 6

Użycie

Podczas korzystania z tej nakrętki połączenie staje się chronione, a jednocześnie wygląda estetycznie. Jest o wiele bardziej akceptowalne, niż widok łącza czy użycie zwykłej nakrętki DIN 934.

FeZn | biały ocynk

Rozmiar	Szt/opak.	Rozmiar	Szt/opak.
M5	1000	M12	150
M6	1000	M14	100
M8	500	M16	50
M10	200	M20	25



NAKRETKA Z KOŁNIERZEM

DIN 6923, 8

Użycie

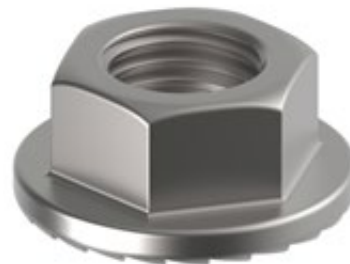
Nakrętki sześciokątne z uzębionym kołnierzem służą do prostego zabezpieczenia połączenia śrubowego, gdy uzębienie znajduje się na spodzie, kołnierz uderza o powierzchnię materiału, zapobiegając w ten sposób uwolnieniu nakrętki.

FeZn | biały ocynk

Rozmiar	Szt/opak.
M4	2000
M5	1000
M6	500

Rozmiar	Szt/opak.
M8	250
M10	100
M12	100

Rozmiar	Szt/opak.
M14	50
M16	30
M20	30



NAKRETKA MOTYLKOWA

DIN 315

Użycie

Nakrętka ta jest najczęściej używana tam, gdzie jest to konieczne, aby można było wielokrotnie odkrecać element bez używania narzędzi.

FeZn | biały ocynk

Rozmiar	Szt/opak.
M5	500
M6	300
M8	250

Rozmiar	Szt/opak.
M10	150
M12	50
M14	25

Rozmiar	Szt/opak.
M16	25
M20	20



ŚRUBA OKO

DIN 582

Użycie

Nakrętki montażowe z okiem DIN 582 wykonane są ze stali gatunku C15 i mają metryczny gwint. Najczęściej nakrętki oczkowe DIN 582 służą do podnoszenia, maszyn i urządzeń lub do podnoszenia innych przedmiotów, których nie można podnosić ręcznie lub za pomocą wózka widłowego.

FeZn | biały ocynk

Rozmiar	Szt/opak.
M6	25
M8	25
M10	25

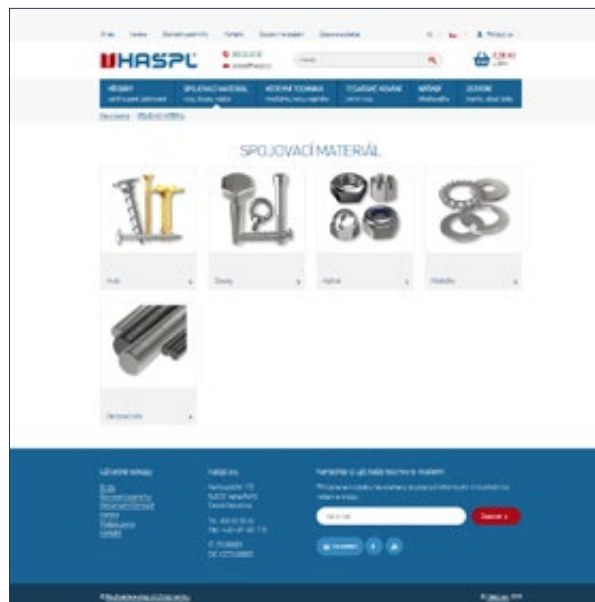
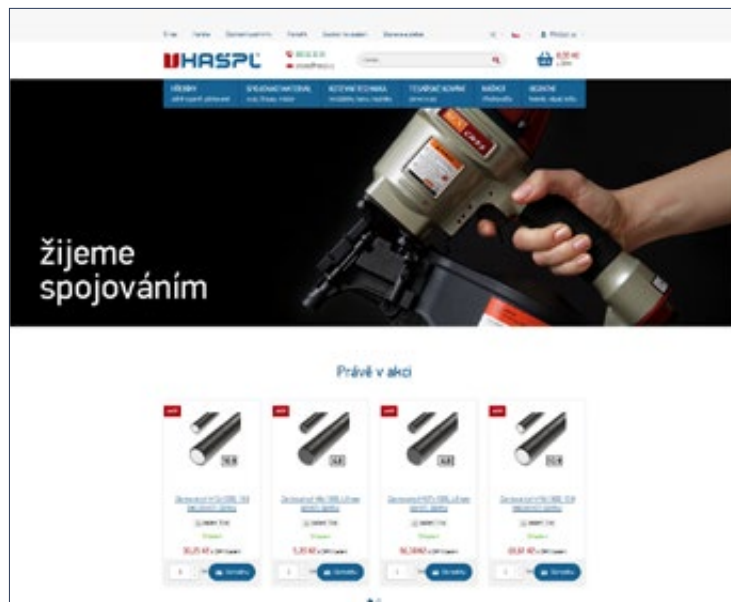
Rozmiar	Szt/opak.
M12	20
M14	10
M16	10

Rozmiar	Szt/opak.
M20	5
M24	5
M30	2

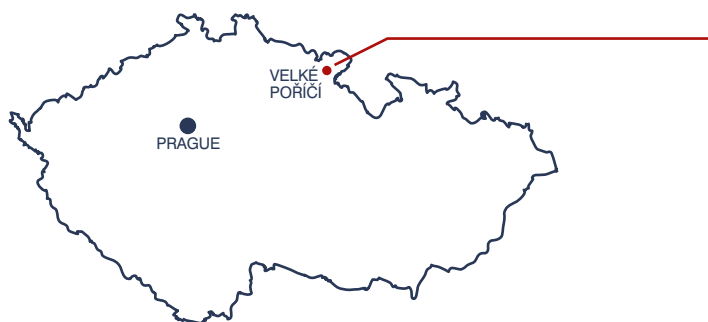


POMOC W ZAKUPACH

Kładziemy nacisk na komunikację z naszymi klientami - stworzyliśmy nowoczesną stronę internetową, oraz dodaliśmy, nowe kanały komunikacji (sieci społecznościowe). Pomagamy naszym klientom wspierać sprzedaż naszych produktów w ich punktach sprzedaży.



www.haspl.pl



Hašpl a.s.

Ke Koupališti 172, 549 32 Velké Poříčí

Tel.: +420 491 401 711

GSM: +420 737 261 588

Fax: +420 491 401 710

e-mail: haspl@haspl.cz

HASPL®